

ANNUAIRE DES ADHÉRENTS 2024

MONTÉLIMAR

CAP AU **NORD**

EXPÉRIENCE & SAVOIR FAIRE

Offert par

Pôle d'Activités
Montélimar Nord



MONTÉLIMAR
CAP AU **NORD**
EXPÉRIENCE & SAVOIR FAIRE

vous souhaitez une
bonne année... 2015

Les professionnels
du Nord de Montélimar



MONTÉLIMAR
CAP AU **NORD**
EXPÉRIENCE & SAVOIR FAIRE

Vous souhaitez
une excellente
année 2016

montelimar-capauord.fr

Des professionnels à
votre service depuis 40 ans

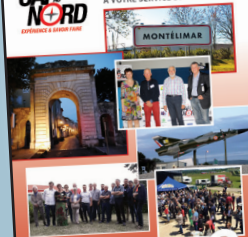


Vous souhaitez
une excellente
année 2017

montelimar-capauord.fr

MONTÉLIMAR
CAP AU **NORD**
EXPÉRIENCE & SAVOIR FAIRE

Des professionnels
à votre service depuis 40 ans



vous souhaitez une
excellente année 2018

montelimar-capauord.fr

MONTÉLIMAR
CAP AU **NORD**
EXPÉRIENCE & SAVOIR FAIRE

ASSOCIATION
DES PROFESSIONNELS
DU NORD DE MONTÉLIMAR

150
professionnels

Au Nord de Montélimar, 4 000 personnes, au sein de
250 entreprises représentant plus de 50 métiers,
vous accompagnons dans tous vos projets.

MONTÉLIMAR
CAP AU **NORD**
EXPÉRIENCE & SAVOIR FAIRE

NOS SPÉCIALISTES
VOUS ACCOMPAGNENT
AU QUOTIDIEN !



150
professionnels

AU SERVICE DES ENTREPRISES ET DES PARTICULIERS
DEPUIS + DE 40 ANS AU NORD DE MONTÉLIMAR

MONTÉLIMAR
CAP AU **NORD**
EXPÉRIENCE & SAVOIR FAIRE

NOS SPÉCIALISTES
VOUS ACCOMPAGNENT
AU QUOTIDIEN !



150
professionnels

AU SERVICE DES ENTREPRISES ET DES PARTICULIERS
DEPUIS + DE 40 ANS AU NORD DE MONTÉLIMAR

GUIDE 2022

OFFERT PAR

MONTÉLIMAR
CAP AU **NORD**
EXPÉRIENCE & SAVOIR FAIRE



Plus de **150**
professionnels

AU SERVICE DES ENTREPRISES ET DES PARTICULIERS
DEPUIS 44 ANS AU NORD DE MONTÉLIMAR



10
ans !



LE MOT DE LA
PRÉSIDENTE

Isabelle
 BAUD



«Madame, Monsieur,

10 ans déjà que cet annuaire vous est consacré !

A vous chefs d'entreprise pour mettre
 en avant votre expérience et votre savoir-faire,
 et à vous consommateurs qui recherchez,
 quels que soient vos besoins,
 un professionnel en circuit court.

Toujours à vos côtés pour promouvoir
 le commerce local,

Cap au Nord vous souhaite
 une très bonne année 2024» .

Isabelle Baud, présidente
 et toute l'équipe de Cap au Nord

SOMMAIRE

LES ÉVÈNEMENTS CAP AU NORD	3
LES VISITES D'ENTREPRISES CAP AU NORD	4
L'ANNUAIRE CAP AU NORD	5
▶ Automobile, Transport	5
▶ Banque, Comptabilité, Assurance, Droit	12
▶ Bâtiment, Construction, Intérieur & Extérieur	15
▶ Conseil, Formation	31
▶ Hôtel, Restaurant	34
▶ Industrie	38
▶ Informatique, Digital, Communication	38
▶ Loisirs	41
▶ Métiers de bouche	42
▶ Santé	44
▶ Sécurité	46
▶ Services & Commerces spécialisés	46
LES PARTENAIRES CAP AU NORD	56

organise et anime des évènements tout au long de l'année



11 OCT 2023 ▶ **Forum de l'emploi**



▶ **Apéro du Nord au Domaine du Bois de Laud**



▶ **BBQ géant à Montél'O Park**



▶ **Soirée Boule Lyonnaise**



▶ **Café du Nord Actor Mesures Sud**



▶ **Beaujolais Nouveau**

Une fois par mois, le CA de Montélimar rend visite aux entreprises de son secteur.

Quelques-unes de nos visites en 2023



ACTION DÉPANNAGE PASCAL Dépannage poids lourds & VL

Nicolas PASCAL



Société de dépannage PL, VL et utilitaires depuis 40 ans. Disponible 24h/24 et 365 jours par an. Nous gérons les interventions en autonomie complète.

20 avenue Gaston Vernier - ZA du Meyrol - 26200 MONTÉLIMAR
Tél. 04 75 51 20 20 - depannage.pascal.pl@orange.fr
www.pascal-depannage-poids-lourds.com



AUTO CONTRÔLE CECAR Contrôle technique

Frédéric CAMELO



Horaires d'ouverture : du lundi au vendredi de 8 h à 12 h et de 14 h à 18 h.
Le samedi de 8 h à 12 h.

18 rue des Esprats - 26200 MONTÉLIMAR
Tél. 04 75 51 98 98 - ecar-esprats@autosecurite.com
controle-technique-montelimar-cedex.autosecurite.com



AUTOCARS GINEYS SA Transport

Abdel KARBACHE



Notre société est spécialisée dans le transport touristique en autocars. Nous proposons des voyages et des excursions toutes destinations. Notre flotte dispose de cars grand tourisme.

8 avenue de la Feuillade - 26200 MONTÉLIMAR
Tél. 04 75 01 87 24 - contact@autocars-gineys.fr - www.galeo.mobi



AUTOMOBILES DU LEVANT NISSAN Concession automobile

Philippe GIGONDAN



Concessionnaire et réparateur Nissan. Parc occasion toutes marques. Pour un projet d'achat ou l'entretien et la réparation de votre Nissan, contactez-nous.

104 route de Valence - 26200 MONTÉLIMAR - Tél. 04 75 00 00 02
p.gigondan@groupemaggi.fr - www.groupe-maggi.fr



AUTOVISION CCT DU BOUQUET Contrôle technique

Eddy OGLOZA



Véhicules de loisirs jusqu'à 3.5T, véhicules hybrides et électriques, 4x4 permanent, camping-car 3.5T.

6 rue André Malraux - 26200 MONTÉLIMAR
Tél. 04 75 51 69 27 - cctdubouquet@orange.fr
www.autovision.fr/centre/260007-cct-du-bouquet-montelimar



CARROSSERIE POMERAT (AURORE EURL) Carrosserie

Jean-Luc POMERAT



L'entreprise Pomerat est spécialisée depuis plus de 40 ans dans la carrosserie automobile sur véhicules de tourisme et utilitaires légers.
Nouveau service ADA : location véhicule catégorie B.

34 avenue de la Feuillade - 26200 MONTÉLIMAR - Tél. 04 75 01 40 21
aurore-eurl@wanadoo.fr - www.carrosserie-pomerat-montelimar.fr



CAVALIER AUTOMOBILES - GARAGE DU BOUQUET Garage

Romain CAVALIER



Atelier de mécanique et de carrosserie. Agent Peugeot.

4 rue André Malraux - 26200 MONTÉLIMAR
Tél. 04 75 01 14 02 - contact@garagedubouquet.com



CHALAVAN & DUC (GROUPE) Transport

Bruno DUC



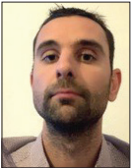
Maintenance PL, lavage, logistique, transport régional/national : nous proposons à nos clients une large palette de prestations et de solutions sur mesure au niveau national.

ZA du Meyrol - Quartier des Léonards - 26200 MONTÉLIMAR
Tél. 04 75 01 65 00 - contact@chalavanduc.fr - www.chalavanduc.fr



DÉMÉNAGEMENTS PIQUARD Prestataire de service dédié aux déménagements

Cédric SERRE



Pour particuliers, professionnels et militaires. Toutes distances.
Manutention/archivages/ transfert de société.
Garde-meubles toutes durées.

1 rue Roger Morin - ZA du Meyrol - 26200 MONTÉLIMAR - Tél. 04 75 01 12 67
dem.piquard@orange.fr - www.demenagements-piquard.com



GENIN AUTOMOBILES Concession automobile

Matthieu ARBO



Genin Automobiles est votre partenaire Volkswagen, Audi, Skoda et Seat à Montélimar.
Un projet automobiles ? Nos équipes vous accueillent dans nos concessions ou viennent directement à votre rencontre sur demande.

ZA du Meyrol - 26200 MONTÉLIMAR
Tél. 04 75 00 82 90 - contact@groupe-genin.fr - www.groupe-genin.fr





GEMELLI
MOBILITÉ

**VOTRE CONCESSION VILLAGE AUTO
TAM MONTÉLIMAR S'AGRANDIT...**

Plus d'espace pour plus de choix !



FIAT



Jeep



VILLAGE AUTO TAM - MONTÉLIMAR

Zone du Meyrol - 9 rue de la Pradal - 04 75 00 66 10

www.gemelli-mobilite.com



**RENAULT
TRUCKS**

trucks solutions
MONTÉLIMAR
AUBENAS
ALPENA
GROUPE

ZA du Meyrol 26200 MONTÉLIMAR

Tél. 04 75 00 83 50

4 chemin de St Pierre 07200 AUBENAS

Tél. 04 75 89 12 60

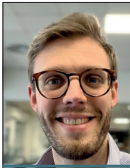
Distributeur et réparateur agréé
RENAULT TRUCKS
www.trucks-solutions.com



**e
Rd**
By RENAULT
TRUCKS

GROUPE SYNETHIS - RENAULT & DACIA Concessionnaire automobile

Pierre-Emile FLAVENOT



Vente de véhicules neufs (Utilitaires, Sociétés, Hybrides et Electriques), véhicules d'occasion, atelier mécanique, atelier carrosserie, location de véhicules et magasin pièces et accessoires.

102 route de Valence - 26200 MONTÉLIMAR
 Tél. 04 75 00 87 00 - www.groupe-jean-auto.com



L'AGENCE AUTOMOBILIÈRE Vente automobile

Jérôme GARNIER



Professionnels et particuliers, l'Agence Automobile fonctionne comme une agence immobilière et s'occupe de la vente de votre voiture ou de votre utilitaire à votre place ! Nous recherchons également votre nouveau véhicule, neuf ou d'occasion, reprise possible, garanties, service carte grise.

ZA du Meyrol - 5 avenue Agricul Perdiguier - 26200 MONTÉLIMAR
 Tél. 04 75 54 50 03 - montelimar@agenceauto.com - www.agenceauto.com



MONDIAL PARE-BRISE (LES 2A AUTO SAS) Vitrage automobile

Alain AUDIGIER



Spécialiste du vitrage automobile, utilitaires, poids-lourds, engin de TP et matériels agricoles. Intervention sur site ou au centre suivant possibilité. Recalibrage des aides à la conduite suite au changement d'un pare-brise avec caméra.

71 avenue du Teil - 26200 MONTÉLIMAR
 Tél. 04 75 50 20 79 - mpbmontelimar@wanadoo.fr - mondialparebrise.fr



MONTÉLIMAR VI (MAN) Concession poids lourds

Benoît TESSIER / Fabrice WADOUX



Concession poids lourds et utilitaires (Groupe Régis Malclès) distributeur et réparateur agréé MAN Truck & Bus | Isuzu Trucks. Une équipe de professionnels pour l'acquisition, l'entretien et la réparation de vos véhicules industriels.

18 avenue Gaston Vernier - 26200 MONTÉLIMAR - sasgrm.com
 Benoît Tessier : commercial poids lourds : 06 08 22 79 06
 Fabrice Wadoux : commercial SAV : 06 08 22 89 48



ORA 7 Concession automobile

Damien CHEVIS



Vente de véhicules neufs et occasions toutes marques pour particuliers et professionnels.

30 rue Louis Raymond - 26200 MONTÉLIMAR
 Tél. 04 75 46 61 40 - damien.chevis@ora7.fr
www.ora7.fr





AUTOSECURITE CONTRÔLE TECHNIQUE

Précurseur du contrôle technique en automobile,
au service des **particuliers & professionnels** depuis 30 ans.

Spécialiste du contrôle de tous véhicules, y compris :

- Véhicules de collection
- Campings-cars
- 4 x 4
- Véhicules GPL, HYBRIDES, ÉLECTRIQUES



Ouvert du lundi au vendredi : 8h-12h et 14h-18h
Le samedi : 8h-12h



18 rue des Esprats - PA du Meyrol - 26200 MONTÉLIMAR
tél. **04 75 51 98 98** - www.autocontrolececar.autosecurite.com



GENIN AUTOMOBILES

Avenue du Meyrol - 26200 MONTE LIMAR - 04 75 00 82 90
contact@groupe-genin.fr - groupe-genin.fr



Service



SKODA

Service



Véhicules
Utilitaires

SERVICE VÉHICULES INDUSTRIELS - SCANIA Garage

Norbert MAILLAC



Atelier de réparation automobile.

16 avenue de la Feuillade - 26200 MONTÉLIMAR
Tél. 04 75 53 04 40
garagesvi@orange.fr

Service Véhicules Industriels
SCANIA

SUD PNEUS 26 Garage

Loffi MAHBOUB



Vente et montage de pneus neufs ou d'occasion sur tout type de véhicules.
Rénovation d'optique.

26 avenue de la Feuillade - 26200 MONTÉLIMAR
Tél. 09 86 45 40 83 - 06 65 19 52 97 - sud.pneus26@hotmail.com
www.sud-pneus26.fr



SVTRANS (SARL SERGE VIDIL) Transport - Location - Stockage

Eddy WATRIN



L'entreprise se démarque par sa diversité. Elle propose aussi bien du transport frigorifique que de la location de benne pour le TP, en passant par le convoi exceptionnel et le stockage.

18 B avenue Gaston Vernier - 26200 MONTÉLIMAR
Tél. 04 75 52 02 88 - svtransports@sergevidil.com - www.serge-vidil.fr



TRUCKS SOLUTIONS MONTÉLIMAR & AUBENAS Spécialiste poids lourds & utilitaires

Jean-Michel CHIVOT



Depuis plus de 40 ans, distributeur & réparateur de la marque RENAULT TRUCKS.
Notre expertise : la mise à disposition des services associés à la vente de véhicules neufs, vente de véhicules d'occasion, entretien, réparation, carrosserie, location courte, moyenne ou longue durée, offres de financement, contrats d'entretiens, dépannage 24/7, fournitures de pièces de rechange.

ZA du Meyrol - Avenue Agricole Perdiguier - 26200 MONTÉLIMAR
Tél. 04 75 00 83 50 - www.trucks-solutions.com



VALENCE VEHICULE INDUSTRIEL MONTELMAR (IVECO) Véhicules utilitaires & industriels

Christophe MASSON



MARTENAT est le 1er distributeur de la marque IVECO en France et le second en Europe.
Le garage VVI à Montélimar, société du groupe familial.
MARTENAT, est concessionnaire et réparateur agréé de la marque IVECO.

25 avenue de la Feuillade - 26200 MONTÉLIMAR
Tél. 04 75 96 83 60 - www.martenat.fr



MONDIAL
PARE-BRISE

Diagnostic
Réparation
Remplacement
TOUS VITRAGES
TOUS VÉHICULES



Déplacement sur site



Prêt d'un véhicule

MONTÉLIMAR 71 avenue du Teil 04 75 50 20 79
PIERRELATTE 15 rue du Gardon 04 75 97 58 47

Adhérant à un réseau de carrossiers pour se projeter dans l'avenir et se former aux évolutions techniques du monde de l'automobile, nous réalisons :

- tous les travaux de carrosserie
- peinture
- électricité
- sellerie
- remplacement et réparation d'éléments vitrés

Nous mettons également à votre disposition une flotte de 13 véhicules de courtoisie.

Nouveau service



Location véhicule catégorie B

Carrosserie POMERAT



Jean-Luc Pomerat et son équipe sont heureux de vous servir depuis plus de 40 ans.

HORAIRES

Nous vous accueillons du lundi au vendredi de 8h à 12h et de 14h à 18h30. Sauf le vendredi, fermeture à 18h.

34 avenue de la Feuillade - ZA du Meyrol - 26200 MONTÉLIMAR
aurore-eurl@wanadoo.fr

04 75 01 40 21

VILLAGE AUTO TAM-GEMELLI Concession automobile

Pierre ROGET



Rattaché au groupe GEMELLI, distributeur des marques Toyota, Mitsubishi, Hyundai, Fiat, Fiat Pro, Jeep et Abarth. Réparateur agréé Lexus, service carrosserie. Pièces détachées et accessoires. + de 250 véhicules d'occasion en parc.

9 rue de la Pradal - 26200 MONTÉLIMAR - Tél. 04 75 00 66 10
toyota.montelimar@gemelli-auto.com - www.gemelli-mobilite.com



A2L INVEST - LE CONSERVATEUR Gestion de patrimoine professionnel & privé

Adeline LEBRUN



Conseillère en gestion de patrimoine et agent général d'assurance, j'ai choisi de représenter de manière exclusive le groupe indépendant «Le Conservateur». Nos solutions : assurance-vie, épargne retraite, prévoyance, placements financiers, immobiliers et notre solution signature : La Tontine.

2 avenue du 45e Régiment de Transmissions - Espace St-Martin - Occitan A
26200 MONTÉLIMAR - Tél. 06 59 22 85 10 - alebrun@conservateur-conseil.fr



ATELIER DES COMPÉTENCES - SOFIDAREC Gestion de patrimoine - Comptabilité

Audrey HUIN



L'atelier des compétences regroupe, dans un lieu chaleureux, des professionnels du chiffre et du Droit. Nous sommes une équipe dynamique, passionnée et pleinement impliquée dans la recherche des meilleures solutions pour vous.

Avenue du 52e Régiment - Bât. Occitan - entrée B - 26200 MONTÉLIMAR
Tél. 09 72 61 47 92 - a.huin@sofidarec.fr



AXA AGENCE RICARD - ERARD Agent général d'assurances

Stéphane RICARD / Philippe ERARD



Agence d'assurance AXA, produits d'assurances pour particuliers, commerçants, artisans et tous les autres professionnels.

174 route de Marseille - 26200 MONTÉLIMAR
Tél. 04 75 01 13 25 - agence.ertmontelimar@axa.fr
www.agence.axa.fr/auvergne-rhone-alpes/drome/montelimar/erard-et-ricard



BANQUE POPULAIRE AURA Banque

Philippe BREIG



Banque régionale et coopérative faisant partie du 2e groupe bancaire en France : le Groupe BPCE. Créée par des entrepreneurs, elle reste fidèle à l'esprit d'entreprendre et demeure une vraie référence dans le monde bancaire et financier pour les artisans, les commerçants, les professions libérales et les entreprises de notre région.

4 allée de Barjac - 26200 MONTÉLIMAR
Tél. 04 75 00 87 96 - philippe.breig@bpaura.fr - www.bpaura.banquepopulaire.fr



- TRANSPORT
- LOGISTIQUE
- MAINTENANCE
- FORMATION



GRUPE CHALAVAN & DUC

Vous cherchez des solutions sur mesure pour optimiser vos transports, la gestion de vos flux et /ou votre logistique, contactez nos équipes pour un accompagnement personnalisé.

Siège social :

ZA du Meyrol
BP 108
26205 MONTEILIMAR Cedex
04 75 01 65 00
contact@chalavanduc.fr



Nos agences : Roubaix (59), Villejust (91), Gondreville (54), Tours (37), Limoges (87), Floirac(33), Rumilly (74), Saint Pierre de Chandieu (69), Valence (26), Montélimar (26).

www.chalavanduc.com

- ▶ Assurance personnelle du dirigeant, Responsabilité Civile Professionnelle, Cyber-risques, Flottes auto, Retraite, Prévoyance... ◀

Jérôme CROSETTA,
Agent général Gan Assurances

1 rue Jean-Jacques Roux à Montélimar

04 75 00 63 00

j.crosetta@gan.fr

N° ORIAS : 07 016 190 - www.orias.fr



BJD PERSPECTIVE Société d'expertise comptable

Christophe AGOSTA



Notre cabinet d'expertise comptable est spécialisée dans les entreprises de moins de 10 salariés. Nous existons depuis plus de 20 ans. Une équipe à votre écoute qui vous accompagne dans toutes vos démarches.

3 rue de l'Artisanat - 26200 MONTÉLIMAR
Tél. 04 75 53 92 52 - cagosta@bjd-perspective.fr



CABINET FORSTER AVOCATS Avocats

Pierre-Yves FORSTER



Depuis 30 ans, le cabinet Forster apporte à sa clientèle d'entreprises et de particuliers son expérience en conseil et contentieux, en droit du travail, droit des affaires, droit pénal des affaires et droit de la famille. La proximité et la réactivité sont au cœur de notre métier.

Immeuble Occitan B - 2 avenue du 52e R.I. - 26200 MONTÉLIMAR
Tél. 04 75 00 76 60 - secretariat@fbavocats.fr - www.cabinet-forster.fr



CABINET PFH-AFE Expertise comptable

Quentin GLUSZAK



Gestion économique, social, juridique, patrimoine du chef d'entreprise... la raison d'être du cabinet et de ses experts est d'être au cœur de la vie professionnelle et personnelle du dirigeant. Désireux d'être au plus proche de ses clients, le cabinet est présent localement et privilégie l'échange régulier, le conseil et la rencontre avec ses clients.

20 D chemin de Géry - 26200 MONTÉLIMAR
Tél. 04 75 01 82 82 - quentin.gluszak@experts-afe.fr - www.experts-afe.fr



CREDIPRO Courtier en crédits professionnels

Nabil CHERIF



Vous êtes chef d'entreprise ou souhaitez le devenir ? Vous avez un projet à financer ? Création, reprise, développement, rachat de parts sociales, achat de matériel professionnel, rachat de murs commerciaux, montage de LBO, diminution de capital... Les experts de CrediPro Montélimar sont à vos côtés pour vous accompagner dans la recherche de vos financements.

42 chemin de la Nitrière - ZA du Meyrol - 26200 MONTÉLIMAR
Tél. 06 77 61 83 14 - montelimar@credipro.fr - www.credipro.fr



FIDUCIAL EXPERTISE COMPTABLE Expertise comptable

François ROUX



Leader des services pluridisciplinaires aux petites entreprises, artisans, commerçants, professions libérales et agriculteurs. Une offre complète et évolutive de produits et de services à valeur ajoutée pour optimiser la gestion. Véritable partenaire des chefs d'entreprise, FIDUCIAL leur permet de se consacrer pleinement à leur cœur de métier.

Chemin de Merly - Quartier du Petit Pélican - 26200 MONTÉLIMAR
Tél. 04 75 01 62 86 - montelimar.expertise.comptable@fiducial.fr - www.fiducial.fr



GAN ASSURANCES Agent général d'assurances

Fabien MAZEL



Spécialiste de l'assurance des professionnels et entreprises, notre agence accompagne au plus près les entrepreneurs, tout au long de leur cycle d'activité, en fonction de leurs besoins.

15 avenue Kennedy - 26200 MONTÉLIMAR
Tél. 04 75 00 66 66 - montelimar-centre@gan.fr - www.gan.fr



GAN ASSURANCES Agent général d'assurances

Jérôme CROSETTA



Nous accompagnons les professionnels et les entreprises dans la recherche de solutions d'assurances adaptées à leurs besoins.

1 rue Jean-Jacques Roux - 26200 MONTÉLIMAR
Tél. 04 75 00 63 00 - j.crosetta@gan.fr
www.assurances-crosetta.gan.fr



RLB AVOCATS & ASSOCIATES Avocats

Régis-Louis BONNET



Intervention exclusivement dans le domaine du droit des affaires. Notre cabinet conseille les entrepreneurs et défend leurs entreprises.

6 rue Ravaud - 26200 MONTÉLIMAR
Tél. 04 75 00 77 30 - contact@rlb-avocats.com
www.rlb-avocats.com

RLB
Avocats & Associés

SOCIÉTÉ GÉNÉRALE Banque **SPONSOR**

Emmanuel CROS



Des solutions adaptées pour les particuliers & professionnels, associations et entreprises qui lui font confiance en s'appuyant sur un esprit d'équipe et une expertise reconnue. Nous avons à cœur d'accompagner le développement économique et de poursuivre notre engagement croissant dans le tissu local.

23 rue Raymond Daujat ou 1 rue Maréchal Leclerc - 26200 MONTÉLIMAR
Tél. 06 70 81 92 30 - emmanuel.cros@socgen.com - www.societegenerale.com

**C'EST VOUS
L'AVENIR** SOCIÉTÉ GÉNÉRALE

ABC JARDIN Paysagiste - Entretien jardin

Hugo MARIE



ABC Jardin implanté depuis plus de 30 ans à Montélimar propose les services de ses paysagistes, élagueurs, maçons pour l'embellissement de vos extérieurs. Nous proposons également l'entretien des espaces verts avec «Aide au jardin» un service à la personne donnant droit à 50 % du montant déductible des impôts.

Chemin de Saint Prix - 26200 MONTÉLIMAR - Tél. 06 74 06 61 57 - 04 75 51 37 13
jardin.abc@wanadoo.fr - www.abc-jardins-montelimar.fr



AGENCE BERERD STÉPHANE Architecte - Expert technique

Stéphane BERERD



Agence d'architecture. Plus de 20 ans d'expérience pour des entreprises comme DENTRESSANGLE, FABEMI ou VALRIM. Tous types de projets, de la conception au suivi de chantier. Expert judiciaire au Tribunal de Grande Instance de Valence et à la Cour d'Appel de Grenoble.

8 rue Yves Chaze - 26200 MONTÉLIMAR
Tél. 06 28 07 66 38 - agencebs@gmail.com - www.agencebs.com



AMC2 ARCHITECTES Cabinet d'architecture

Cédric CHAMORET



Cédric Chamoret, architecte DPLG et Pierre Marchand, architecte diplômé de l'INSA, cogérants de la société, interviennent sur les marchés publics et privés. En construction comme en réhabilitation, notre équipe intervient à toutes les phases de la conception au suivi de travaux pour des projets clés en main.

13 Montée Saint-Martin - 26200 MONTÉLIMAR - Tél. 04 75 49 70 80 - amc2architectes@gmail.com
www.amc2architectes.com et sur les réseaux sociaux - Et aussi une agence à Saint-Etienne



AM THYVENT SARL Menuiserie

Stéphane THYVENT



Fabrication de fenêtres bois, d'agencement de placards, de pose de parquets, volets bois, alu, PVC pour particuliers... Ses principaux atouts sont l'expérience, les devis rapides et gratuits, les qualifications et un travail artisanal adapté à la demande client.

ZA les Léonards - rue Chastagnier - 26200 MONTÉLIMAR
Tél. 04 75 51 88 67 - stephanethyvent@hotmail.fr

ARCHITECTE ÉCONOMISTE Cabinet d'architecture

Sara PEREZ



Sara Architecte Eco apporte des solutions pour vos habitats, commerces et bureaux. L'agence d'architecture à votre écoute, vous offre des solutions sur mesure. Intervient dans le domaine de l'architecture en bâtiment, la gestion des ERP, sécurité incendie et attestation handicapée, l'aménagement, le relouking et l'extension des locaux, l'économie et la gestion de chantier.

42 chemin de la Nitrière - 26200 MONTÉLIMAR - Tél. 06 79 67 49 83
sara.architecture@hotmail.fr - www.sara-architecture.com



ARTIFEX & THÉROND Menuiserie & miroiterie

Alex FONTANIÈRE



Artifex Menuiserie et Thérond Miroiterie, la fusion de deux savoir-faire artisanaux pour répondre précisément à vos besoins. Remplacement des vitrages, maintenance des menuiseries et volets roulants. Une seule entreprise pour plusieurs solutions. Et aussi et toujours la vente de tous produits verriers pour professionnels et particuliers.

18 avenue du Meyrol - 26200 MONTÉLIMAR
Tél. 04 75 49 47 71 - 04 75 01 04 33 - www.artifex26.fr et sur Facebook





Depuis
1977

Depuis 1977, Stores et Habitat est présent sur le bassin économique montilien, et tout particulièrement au nord de Montélimar.

N'hésitez pas à faire appel à nos compétences pour tous travaux de rénovation et pour vos projets de bâtiment neuf.

www.stores-habitat.fr



Z.A. du Meyrol - Avenue Gaston Vernier
Montélimar Nord

tél. **04 75 01 54 50**

www.stores-habitat.fr

Du lundi au vendredi de 10h à 12h
et de 14h à 18h.
Le samedi de 9h à 12h
uniquement sur rendez-vous



- STORES**
- PORTAILS**
- PERGOLAS**
- VÉRANDAS**
- FENÊTRES ALU / PVC**
- VOILETS**



Vos projets éveillent notre passion



7 avenue du Meyrol - 26200 MONTE LIMAR
04 75 01 81 66 - contact@tissiermetallerie.com
www.tissiermetallerie.com

- METALLERIE
SERRURERIE**
- COUVERTURE
BARDAGE**
- CHARPENTE
METALLIQUE**

ASE Electricité générale

Sébastien RANC



Etudes et réalisations, électricité générale bâtiment et industrie, bornes de recharge véhicules électriques.
Horaires : du lundi au vendredi de 8h à 12h et de 14h à 18h.

22 rue des Esprats - PA du Meyrol - 26200 MONTÉLIMAR
Tél. 04 75 01 38 38 - contact@aselec.fr



ASGTS AUDIGIER-SAUTEL Chauffage - Climatisation

Eric SAUTEL



L'équipe Audigier-Sautel vous accueille dans son hall d'exposition pour vous présenter des solutions innovantes et économiques en matière de chauffage traditionnel, chauffe-eau solaire, pompes à chaleur, chauffage bois, climatisation, traitement de l'eau et installation de salle de bains, dépannages professionnels et particuliers.

8 avenue Gaston Vernier - 26200 MONTÉLIMAR
Tél. 04 75 01 48 48 - e.sautel@audigier-sautel.fr - www.audigier-sautel.com



AUDIGIER TP Travaux Publics

Michaël AUDIGIER



Entourée d'une équipe jeune, dynamique et professionnelle, l'entreprise est spécialisée dans les travaux publics, les terrassements, les canalisations, les plateformes industrielles et les aménagements VRD.
Depuis 2003 engagée en bioéthique pour la revalorisation des déchets du BTP.

Chemin des Esprats - ZA du Meyrol - 26200 MONTÉLIMAR
Tél. 04 75 00 02 95 - contact@audigier-tp.com - www.audigiertp.com



BATMEN Immobilier

Nicolas BARBIER / Frédéric TOLON



Les deux cogérants de la Sarl BATMEN sont animés par des valeurs communes de confiance, innovation, service et proximité. Leur savoir-faire reconnu sur l'ensemble des métiers de la promotion immobilière : logement, immobilier d'entreprise et aménagement urbain depuis 16 ans.

1 bis rue Paul Loubet - 26200 MONTÉLIMAR - Tél. 04 75 01 61 35
batmencontact@gmail.com - www.batmen-promotion.fr



BUEY CLIMATIQUE SAS Génie climatique - Plomberie - Ventilation - Bureau d'études

Laurent DUMOURIER



Depuis 1996, grâce à ses 3 pôles, l'entreprise vous garantit une parfaite maîtrise de vos installations dans les domaines du chauffage, du sanitaire et de la climatisation.
D2M, a aussi une société de dépannage, d'entretien et de maintenance.

7 avenue de la Feuillade - ZA du Meyrol - 26200 MONTÉLIMAR
Tél. 04 75 92 06 50 - contact@buey-climatique.com - www.buey-climatique.fr





NE SOYEZ PAS PASSIF
SUR VOS FACTURES D'ÉNERGIE.



UN SEUL
INTERLOCUTEUR



LE RESPECT DE
VOTRE BUDGET



UNE LIVRAISON
DANS LES TEMPS



DES ARTISANS
LOCAUX ET
QUALIFIÉS



- ✓ **ÉCONOME**
Des factures d'énergie réduites
- ✓ **CONFORTABLE**
Une maison fraîche en été et chaude en hiver
- ✓ **DURABLE**
Des matériaux de qualité pour un investissement immobilier sûr

Avec vous, Ligne d'Horizon Construction imagine **des maisons passives** qui allient économies d'énergie et confort thermique en toutes saisons.

CONTACTEZ-NOUS
04 75 00 08 08
contact@ligne-dhorizon.fr

NOTRE AGENCE
59 Bd de l'Europe
26200 Montélimar

SUIVEZ-NOUS
www.ligne-dhorizon.fr
f ligne d'horizon



IDALLÉE

AMÉNAGEMENT EXTÉRIEUR
TERRASSEMENT & VRD

BÉTON DÉSACTIVÉ

TERRAIN DE PÉTANQUE

PAVAGE GRANIT

www.idallee.fr @f - 06 24 71 61 47 - Montélimar

CARVIN ET CHABANIS SAS Charpente - Couverture - Zinguerie

Vincent CARVIN



Entreprise traditionnelle de charpente, couverture, et zinguerie. Nous intervenons en neuf et en rénovation en Sud-Drôme et Sud-Adrèche avec comme objectif, un travail de qualité et votre satisfaction.

7 rue Raymond Louis - ZA du Meyrol - 26200 MONTÉLIMAR
Tél. 06 59 77 60 68 - vincent@carvinchabanis.fr - www.carvinchabanis.fr



COBAT Coordinateur de travaux OPC & CSPS

Marc BRUGEL



30 années d'expériences en OPC : ordonnancement pilotage coordination et en CSPS : coordination de sécurité.

42 chemin de la Nitrière - 26200 MONTÉLIMAR
Tél. 04 75 01 97 95 - marc.brugel@wanadoo.fr



DÉPAN GAZ SANIT Plomberie sanitaire

Stéphane SAUTEL



Dépannage et entretien de vos chaudières à gaz, au fioul et de vos pompes à chaleur. Nous dépannons et entretenons vos systèmes de climatisation. Nous fournissons des pièces détachées pour vos installations de chauffage.

2 rue Raymond Louis - ZA du Meyrol - 26200 MONTÉLIMAR
Tél. 04 75 75 01 53 53 - montelimar@depangazsanit.fr



DI ENVIRONNEMENT Dépollution

Hugo ROSATI



Nous sommes spécialisés dans le désamiantage et le retrait des peintures au plomb, avec une grande maîtrise du décapage. Intervention sur tout le territoire et à l'export. Grande expérience des sites à risques avec plus de 30 ans d'existence et 450 collaborateurs. Certifications MASE, AFNOR désamiantage, U.I.C., QUALIANOR.

10 rue des Chastagniers - PA des Léonards - 26200 MONTÉLIMAR
Tél. 04 75 00 78 93 - www.di-environnement.fr



DISTRICLOS DRÔME Clôtures

Max LEXTRAIT



Districlos est spécialisé dans la vente de clôtures, grillages et portillons, prix direct usine. Nous proposons uniquement des produits professionnels à destination des professionnels et des particuliers.

14 avenue Agricole Perdiguier - 26200 MONTÉLIMAR
Tél. 04 75 90 10 53 - drome@districlos.com





LES PISCINES
DE L'OLYMPE

VOTRE PISCINE
POUR CET ÉTÉ

COQUES
& BÉTON
RÉNOVATION
ENTRETIEN
SPA
ANALYSE
DE L'EAU



Une entreprise familiale

Zone Artisanale du Meyrol - Déviation Poids Lourds - 26200 MONTELMAR

Tél. 04 75 90 23 18 - 06 60 22 11 48 - mail : gaf.olymp@orange.fr - www.lespiscinesdelolymp.fr



ETANCHE TOIT

- TOIT PLAT
- TOIT VÉGÉTALISÉ
- PISCINE

06 25 22 73 30 / 06 60 69 62 68

etanche-toit@hotmail.com - 26200 MONTELMAR

www.etanche-toit.fr

Le PVC armé,
c'est notre métier!



DRÔME ARDÈCHE ACIERS Quincaillerie & acier

Jean-Paul LAVIS



Négociants pour professionnels et particuliers, l'entreprise fournit l'achat en acier de serrurerie (tubes, tôles, grillage serrurier...) et en acier pour le bâtiment (chaînage, ronds à béton...). Matériel électroportatif, la boulonnerie, la quincaillerie (serrures, cylindres...) et la protection (gants, chaussures, lunettes...).

26 avenue de la Feuillade - 26200 MONTÉLIMAR - Tél. 04 75 01 61 50
dromeardecheaciers@orange.fr - www.dromeardecheaciers.com



DSR-ISO Isolation - Plâtrerie - Peinture

Jean-Paul RODRIGUES



DSR-ISO intervient dans l'isolation, la création de cloisons sèches et amovibles, de faux plafonds, et dans la plâtrerie-peinture. Nous apportons à nos clients un savoir-faire, un conseil dans le choix des matériaux et dans le mode de réalisation, un suivi du chantier et une grande disponibilité pour répondre aux attentes des clients.

16 rue des Esprats - 26200 MONTÉLIMAR - Tél. 06 35 02 86 04 - jeanpauldsriso.com



ENTREPRISE VERNET - DANIEL MOQUET Aménagement extérieur

Cédric VERNET



Nous sommes spécialisés dans la création et l'aménagement d'allées, cours, terrasses et plages de piscines chez les particuliers. Nous faisons partie du réseau Daniel Moquet, signe vos allées. Nous sommes numéro 1 dans l'aménagement et la création de vos extérieurs.

12 avenue Gaston Vernier - 26200 MONTÉLIMAR
Tél. 04 75 98 45 14 - vernet@daniel-moquet.com - www.daniel-moquet.com



ÉTANCHE TOIT Etanchéité toitures - Piscines - Fondations

Mickaël JERÖME / Jean-Baptiste CASANO



Au service des particuliers et des professionnels. En tant qu'experts, nous prenons en charge tous vos travaux d'étanchéité des toitures, piscines et fondations et proposons des solutions adaptées. Nous utilisons des produits de qualité et de marques connues comme Sika.

12 avenue du Meyrol - 26200 MONTÉLIMAR - www.etanche-toit.fr
Tél. 06 25 22 73 30 - 06 60 69 62 68 - etanche-toit@hotmail.com



FABRE ARCHITECTURE Architecte

Thierry FABRE



L'agence Fabre Architecture, composée de 8 personnes, intervient dans la construction ou réhabilitation de bâtiments publics, tertiaire, industriel et habitat. Depuis 2 décennies, elle s'est orientée sur une architecture respectueuse de l'environnement, notamment par une approche low-tech et l'utilisation de matériaux biosourcés.

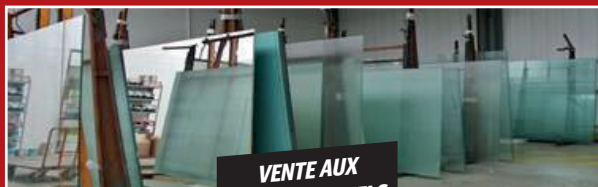
42 chemin de la Nitrière - 26200 MONTÉLIMAR
Tél. 04 75 88 59 62 - contact@fabre-architecture.com - www.architecte-ardeche.com



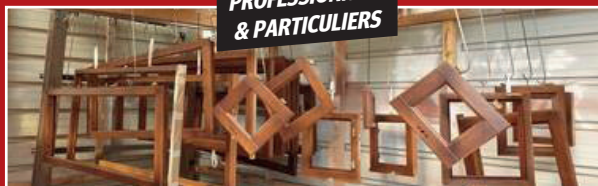
ARTIFEX MENUISERIE

Fourniture / fabrication
de menuiseries bois,
PVC et aluminium

Réparation de menuiseries
intérieures / extérieures,
volets roulants et stores



VENTE AUX
PROFESSIONNELS
& PARTICULIERS



VITRERIE MIROITERIE

Vente et installation
tous types de produits
verriers et miroiterie,

Fabrication
de vitrages isolants

contact : **04 75 49 47 71**
menuiserie@artifex26.fr

ARTIFEX & THEROND
Menuiserie Miroiterie
By ARTIFEX

contact : **04 75 01 04 33**
miroiterie@artifex26.fr

18 avenue du Meyrol - 26200 MONTÉLIMAR - www.artifex26.fr

「ATTILA répare et entretient vos toits」



 **ATTILA**
répare et entretient vos toits

ATTILA Montélimar
220 A rue de Fontgrave
26740 MONTBOUCHER SUR JABRON
04 75 53 15 20

Nous défendons votre Capital-toit

GÉDIMAT DELMONICO DOREL Négoce de matériaux pour préparation & réalisation de travaux

Clément DOREL



Spécialiste des matériaux de construction, GEDIMAT DELMONICO DOREL offre aux professionnels du bâtiment comme aux particuliers un large choix en gros-œuvre, second-œuvre, menuiserie, carrelage, salle de bains, aménagement intérieur et extérieur, bricolage et outillage. Nos équipes assurent un suivi de vos chantiers et projets, et vous offrent des conseils techniques ainsi qu'un service de livraison à domicile.

27 avenue du Meyrol - 26200 MONTÉLIMAR - Tél. 04 84 88 56 26



GUY HOQUET - SAS JAP IMMO Agence immobilière

Jean-François ALCARAZ



Spécialisée dans la transaction immobilière et la location, l'agence Guy Hoquet de Montélimar réunit une équipe de 6 personnes à votre écoute, à vos côtés, du début à la fin de votre projet immobilier.

**47 avenue Jean-Jaurès - 26200 MONTÉLIMAR
Tél. 04 75 96 42 82 - jf.alcaraz@guyhoquet.com**



ID ALLÉE Aménagement extérieur - Terrassement & VRD

Gabriel FAURE



Spécialiste d'aménagements extérieurs. Cours et allées : stabilisateur de graviers, bétons et enrobés, gazon synthétique, terrasse bois, terrain de pétanque. Terrassement et VRD : piscine, aménagement de terrain, assainissement. Pavage granit et béton décoratif.

**16 rue Hippolyte Chaucharel - 26200 MONTÉLIMAR
Tél. 06 24 71 61 47 - www.idallee.fr**



LES PISCINES DE L'OLYMPE Pisciniste

Antoine, Anne et Frédéric GAUTHIER



Une équipe familiale et professionnelle au service des clients pour la création, la rénovation ou l'entretien de piscine et de spa. Analyse et traitement de l'eau.

**ZA du Meyrol - Déviation PL - 26200 MONTÉLIMAR - Tél. 04 75 90 23 18 -
06 60 22 11 48 - gaf.olymp@orange.fr - www.lespiscinesdelolymp.fr**



LIGNE D'HORIZON Maîtrise d'œuvre

François PERRIN / David LUCINI



Construire, rénover ou agrandir votre maison dans la Drôme, l'Ardèche, le Gard ou le Vaucluse. Maison passive/positive.

**59 boulevard de l'Europe - 26200 MONTÉLIMAR
Tél. 04 75 00 08 08 - contact@ligne-dhorizon.fr
www.ligne-dhorizon.fr**





UN PROJET ?
UN INVESTISSEMENT ?

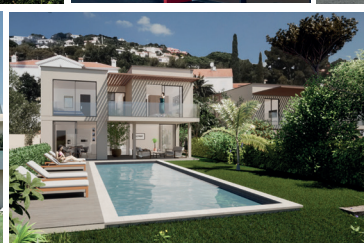
Contactez-nous !

RÉSIDENCE DE STANDING

LOTISSEMENT

AMÉNAGEMENT FONCIER

IMMOBILIER D'ENTREPRISE



Tbis rue Paul Loubet, 26200 Montélimar - 04 75 01 61 35

WWW.BATMEN-PROMOTION.FR

CHAUFFAGE - PLOMBERIE - ÉLECTRICITÉ

Salle Expo Une visite s'impose !

L'équipe **Audigier Sautel** vous apporte son **savoir-faire** afin de trouver des **solutions innovantes et économiques**.

Vous bénéficiez d'un **conseil personnalisé**, nous vous guidons et proposons la **meilleure solution** pour votre habitat. Sur votre demande, nous nous déplaçons, échangeons avec vous sur votre projet et vous élaborons un **devis répondant à vos attentes**.



- RÉNOVATION ÉNERGÉTIQUE
- CLIMATISATION
- ENERGIES RENOUVELABLES
- CHAUFFAGE BOIS PELLETS, BÛCHES, POËLE, CHAUDIÈRE
- CHAUFFAGE TRADITIONNEL GAZ / FIOUL
- SALLES DE BAINS / SANITAIRE / PLOMBERIE
- TRAITEMENT DE L'AIR / DE L'EAU
- ENTRETIEN / S.A.V.
- ZINGUERIE
- ELECTRICITÉ



A.S.G.T.S.
audigier.sautel



P.A. du Meyrol - 8 av. Gaston Vernier - 26200 MONTÉLIMAR

Tél. 04 75 01 48 48

www.audigier-sautel.com

MENUISERIE DESGRANGES Menuiserie - Qualibat RGE

Christophe HEZARD



Fabricant-installateur depuis 70 ans, la Menuiserie Desgranges est le spécialiste de la menuiserie Bois, PVC et ALU. Agencement intérieur, parquets et escaliers, neuf et rénovation sur-mesure. Installateur Agréé Volets roulants Bubendorff. L'art et le savoir-faire pour particuliers et professionnels. Intervention sur les départements 26, 07 et 84.

259 ZA de Graveyron - 26220 DIEULEFIT - Tél. 04 75 46 42 61
contact@menuiseriesdesgranges.fr - www.menuiseriesdesgranges.fr



MOUTON À BASCULE Promoteur immobilier

Johann WURTZ



Le groupe fondé il y a 20 ans, à travers ses différentes filiales comme JW immobilier, Mouton à Bascule, etc, se passionne toujours pour des projets différents comme la réhabilitation, la surélévation ou encore la construction neuve. Que ce soit pour la conception de chalets, de résidences neuves, de zones commerciales, notre approche est toujours guidée par l'innovation, la durabilité et le respect de l'environnement.

4 bis chemin de la Fonderie - 26200 MONTÉLIMAR
Tél. 04 75 01 10 64 - www.moutonabascule.com



MOUTON À BASCULE
IMMOBILIER D'EXCEPTION

PIOVESAN SARL Plâtrerie - Peinture

Luc PIOVESAN



Entreprise familiale de plâtrerie-peinture créée en 1964, dirigée aujourd'hui par Luc Piovesan. Piovesan ce sont des travaux de plâtrerie, doublages, cloisons, plafonds, plafonds décoratifs, isolation et tous travaux de peintures... qui s'adressent aux marchés publics, aux promoteurs, et aux entreprises.

10 rue des Esprats - 26200 MONTÉLIMAR
Tél. 04 75 01 71 78 - contact@sarlpiovesan.fr



PROJECT MAÎTRISE D'ŒUVRE Maîtrise d'œuvre

Claude BERTHOULY / Marco BERTHOULY



Maître d'œuvre : économistes, conduite de travaux.

7 avenue du Meyrol - 26200 MONTÉLIMAR
Tél. Claude : 06 78 37 57 47 - Tél. Marco : 07 86 72 92 53
contact@project-moe.fr



PUM Plomberie - Sanitaire - Chauffage

Ronald GROULT



Propose des services et des solutions innovantes en matériaux de synthèse aux entreprises du Bâtiment et des Travaux publics. Négoce-partenaire de plus de 60 000 clients professionnels avec ses équipes ultra-formées et la disponibilité de plus de 16 000 références au catalogue.

10 avenue Gaston Vernier - 26200 MONTÉLIMAR - Tél. 04 75 53 95 53 - 06 40 59 64 08
ronald.groult@pumplastiques.com - www.pumplastiques.fr



DSR-ISO

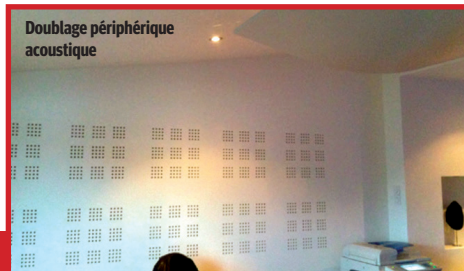
La société DSR-ISO intervient dans le secteur du Bâtiment.

Notre équipe de 10 personnes
est à votre disposition pour vous apporter
ses compétences et son savoir-faire.

▼ NOTRE FORCE
«*démarche qualité*»



Doublage périphérique
acoustique



Isolation (thermique, acoustique)

Cloison sèche

Cloison-aluminium

Faux-plafonds

Plâtrerie-peinture



**Création et réalisation
sur-mesure pour
professionnels et
particuliers, un mariage
technique et esthétique
de votre installation.**

16 rue des Esprats - ZA du Meyrol - 26200 MONTE LIMAR

Tél. **06 35 02 86 04** • jeanpauldsriso@gmail.com



Réalisation d'un
plafond déco

ABC JARDIN

Paysagiste par nature

**Création, entretien,
élagage, arrosage,
clôture**

Montélimar

www.abc-jardin-montelimar.fr

04 75 51 37 13



AIDE AU JARDIN

Entretien de jardins

Prestation professionnelle

Tonte, débroussaillage, taille

Contrat d'entretien...



**50% déductible
des impôts**

Tél. 06 74 06 61 57

Chemin de St-Prix
26200 Montélimar

RÉNOBAST Rénovation intérieure

Bastien TANRET



Rénovation d'intérieur pour les particuliers et les professionnels. Nous mettons un point d'honneur sur l'écoute de vos besoins et de vos exigences, le respect de votre budget pour vous fournir une prestation entièrement personnalisée, en combinant l'artisanat d'antan avec les techniques modernes.

5 avenue Saint-Martin - 26200 MONTÉLIMAR
Tél. 04 26 34 22 57 - 06 58 22 52 70 - contact@renobast.fr - www.renobast.fr



RHÔNE-ALPES CONSTRUCTION Constructeur

Nicolas RAYMOND



Rhône-Alpes Construction, entreprise de gros œuvre spécialisée dans les villas groupées, logements et bâtiments collectifs. Nos partenaires principaux sont des bailleurs sociaux tel que SDH, Valrim, Adis, Grand Delta Habitat, Ardèche Habitat, Drôme Aménagement Habitat et des investisseurs privés.

12 avenue du Meyrol - 26200 MONTÉLIMAR
Tél. 04 75 01 72 85 - contact@ra-construction.fr



SAM AMÉNAGEMENT EXTÉRIEUR Installateur de gazon synthétique

Sam et Hamza OUSIDI



Vente de gazon synthétique haut de gamme. Des prestations de services uniques : pose de gazon synthétique, réalisation de massifs décoratifs, réalisation de terrain de pétanque. Pour particuliers ou professionnels.

26 B avenue de la Feuillade - 26200 MONTÉLIMAR
Tél. 04 65 84 50 62 - www.samlepaysagiste.fr



SCI MELARI Société civile immobilière

Christophe GRANGER



Location de terrains et biens immobiliers.

6 rue de l'Ecole - 26780 ALLAN
Tél. 06 76 61 41 47 - ch.granger26@gmail.com

STORES ET HABITAT Menuiserie

Gilles PERRIOLAT



Stores et Habitat vous propose ses services en matière de protection solaire : stores, menuiseries alu et PVC, volets roulants et battants, vérandas, pergolas, portes de garage. Rendez-vous dans notre agence du lundi au vendredi, de 8h30 à 12h et de 14h à 17h30.

14 avenue Gaston Vernier - 26200 MONTÉLIMAR
Tél. 04 75 01 54 50 - contact@stores-habitat.fr - www.stores-habitat.fr





*Votre spécialiste des matériaux de construction
pour la préparation et la réalisation de vos travaux !*

GEDIMAT
Delmonico Dorel

PROFESSIONNELS
& PARTICULIERS

27 Av. Meyrol 26200 MONTELIMAR
04 84 88 56 26

À VOTRE SERVICE
DU LUNDI AU SAMEDI

Centre d'Étude de Langues



Des formations en **langues** sur mesure

Le CEL est centre d'examen et aide à la
préparation des certifications :

BRIGHT	CLOE	LINGUASKILL
TCF	TOEIC	VOLTAIRE

CONTACT : 04 75 75 70 66
cel@drome.cci.fr
www.drome.cci.fr
www.reseau-cel.com



SUDEL SARL Electricité

Grégory LANA



Electricité bâtiment et industrie, photovoltaïque, borne de recharge véhicule électrique, gestion technique de bâtiment et domotique.

8 avenue de la Feuillade - 26200 MONTÉLIMAR
Tél. 04 75 52 28 32 - glana@ste-sudel.fr



SYNDIC 26 Syndic

Clément POTIER



Syndic de copropriété indépendant à Montélimar pour un service réactif, transparent et de qualité.

42 chemin de la Nitrière - 26200 MONTÉLIMAR
Tél. 04 75 94 77 10 - contact@syndic26.fr - www.syndic26.fr



TISSIER MÉTALLERIE Métallerie

Jérémy FREYDIER



Travaux de serrurerie/métallerie. Fabrication, installation et pose de porte, portail, escalier, garde-corps, auvent, brise-soleil, pergola, mezzanine, charpente métallique, bardage et couverture métallique.

7 avenue du Meyrol - 26200 MONTÉLIMAR
Tél. 04 75 01 81 66 - contact@tissiermetallerie.com - www.tissiermetallerie.com



TOITURES MONTILIENNES - TM SCOP Charpente - Couverture - Construction bois

Pierre DEFOSSÉ



Entreprise qui intervient sur le Sud de la France pour la pose, l'étude technique et économique de tout type de constructions bois et également pour des travaux de couverture et de zinguerie.

5 avenue Agricole Perdiguier - 26200 MONTÉLIMAR - Tél. 04 75 92 30 50
pierre.defosse@toitures-montiliennes.fr - www.toitures-montiliennes.fr



UGHETTO CARRELAGES Carrelage

Jean-Louis UGHETTO



Pose de carrelages, sols, faïences, dallages extérieurs, tour de piscine, terrasse. Pose de matériaux anciens, terre cuite, pierre, carreau ciment... Chapiste agréé Lafarge, chapes liquides.

175 chemin du Cros de l'âne - 26740 SAVASSE
Tél. 04 75 90 94 25 - ughetto.carrelage@wanadoo.fr

Bureau (04) 75 90 94 25
ughetto.carrelage@wanadoo.fr



ADHÉMAR CONSEIL Conseil en gestion - Organisation & Stratégie

Rachid LAFRIA



Diagnostics et analyses économiques des entreprises. Conseil en stratégie de développement et mise en place opérationnelle ; réorganisation, stratégie commerciale, supports de communication, méthodes et outils de pilotage économique, tableaux de bord de suivi d'activité. Accompagnement spécifique et personnalisé.

18 chemin de la Nitrière - 26200 MONTÉLIMAR - Tél. 06 64 70 24 63
contact@adhemar-conseil.fr - www.adhemar-conseil.fr



ADHÉMAR CONSEIL

RACHID LAFRIA

ALLÈGRE ET DUC FORMATION CONSEIL Formation

Manon BARAL



Centre de formation certifié QUALIOP1, nous sommes spécialisés dans le domaine du transport (FIMO, FCO, ECO-CONDUITE), de la logistique (CACES® R485/486/489/490) et de la sécurité (SST, Manipulation d'extincteur...). Forte de notre expérience, savoir et savoir-faire, notre équipe pédagogique pourra répondre à vos besoins & attentes.

15 rue Chastagnier - ZA du Meyrol - 26200 MONTÉLIMAR - Tél. 04 75 00 21 40
contact@allegreduc-formation-conseil.fr - www.allegreduc-formation-conseil.fr



APPTE - RHÔNE-ALPES INTÉRIM Agence d'intérim

Corinne CONCILE



Intérim : recrutement, délégation et formation, CDD ou CDI. Services à la personne : ménage, repassage, jardinage, garde d'enfants. Services aux collectivités et aux entreprises : propreté urbaine, entretien de locaux, débroussaillage et espaces verts, pose de clôtures, peinture et second œuvre du bâtiment, nettoyage de fin de chantier.

15 avenue du Général de Gaulle - 26200 MONTÉLIMAR
Tél. 04 75 00 08 47 - corinne.concile@appte.fr - www.rhone-alpes-interim.fr



DRÔME INSERTION Insertion professionnelle

Siegfried CHEILLETZ



Association loi 1901 oeuvrant dans le domaine de l'insertion professionnelle, portant des activités de service : bûcheronnage, espaces verts, valorisation des déchets de bureau, entretien...

Domaine de Beusseret - route de Sauzet - 26200 MONTÉLIMAR
Tél. 04 75 00 00 76 - drome.insertion@wanadoo.fr
www.dromeinsertion.fr



INFREP Formation

Suzy DONEL



Institut national de formation des adultes et de recherche sur l'éducation permanente. Demandeurs d'emploi, salariés, employeurs, nous sommes à votre disposition pour vous renseigner et construire votre projet de formation.

4 rue Gaston Vernier - 26200 MONTÉLIMAR
Tél. 04 75 53 75 14 - infrep26@infrep.org - www.infrep.org



INTERACTION SUD-RHÔNE Agence d'intérim

Karine BORDENAVE



Agence de travail temporaire généraliste sur des postes en BTP, agroalimentaire, industrie, tertiaire, hôtellerie/restauration, avec la spécialisation Transport et Logistique.
Cabinet de recrutement CDD/CDI sur tous type de postes.

1 bis rue Paul Loubet - 26200 MONTÉLIMAR - Tél. 04 75 00 15 15
karine.bordenave@interaction-interim.com - www.interaction-interim.com



LYCÉE POLYVALENT LES CATALINS Formations de l'Education Nationale

Jean-Paul SCHUTZ



Le Lycée des Catalins accueille des formations, du CAP à la licence professionnelle en passant par le BAC général, technologique et professionnel. Labellisé lycée des métiers du Transport, de la Logistique, des Energies et des Sciences appliquées, il offre aussi des formations dans le domaine de la Santé et du Social. Il dispose d'un internat.

24 avenue des Catalins - BP 359 - 26200 MONTÉLIMAR - Tél. 04 75 00 76 76
www.catalins.fr - ce.0260113g@ac-grenoble.fr



MDA FORMANCE Formation

Marie-Dominique CATHERIN



Cabinet conseil RH et organisme de formation. Formation et accompagnement des TPE/PME, dirigeants et salariés dans leurs projets stratégiques et de développement de leurs compétences. Stratégie RH, organisation du travail, management, langues (formations linguistiques CPF), coaching et bilan de compétences.

13 avenue d'Aygu - 26200 MONTÉLIMAR
Tél. 04 75 52 49 09 - contact@mdaformance.com - www.mdaformance.com



MESSIDOR ARDÈCHE DRÔME Insertion

Antoine DELCLEF



Association d'insertion par l'activité économique : entretien des espaces verts, hygiène et propreté, prestation logistique, prestation de services et la restauration avec le Comptoir des crîques. Nouveau service de livraison de repas dans les entreprises ou à domicile et également buffet / traiteur sur commande.

16 avenue Gaston Vernier - 26200 MONTÉLIMAR - Tél. 04 75 01 56 01
montelimar@messor.asso.fr - www.messor.asso.fr



MISSION LOCALE PORTES DE PROVENCE Insertion

Audrey ROUYEYROL



La Mission Locale accompagne les jeunes de 16 à 25 ans dans leurs parcours d'insertion sociale et professionnelle.
«Pour les entreprises, la Mission Locale peut devenir le partenaire de vos recrutements».

1 avenue Saint-Martin - 26200 MONTÉLIMAR
Tél. 04 75 00 70 30 - a.rouveyrol@missionlocale.info - www.mlpp.fr





**Prenez du temps pour vous
et profitez de nos services !**



PRESTATIONS ESPACES VERTS

- Création et entretien d'espaces verts
- Tonte, fauchage, défrichage
- Taille de haies et d'arbustes
- Plantation de végétaux, fleurissement de massifs et jardinières
- Elagage



PRESTATIONS NETTOYAGE

- Nettoyage industriel, de bureaux, de biens avant location/vente
- Entrées et sorties de containers
- Décapage et mise en cire des sols
- Habilitation au changement d'ampoules
- Vitrerie



PRESTATIONS INDIVIDUELLES OU D'ÉQUIPES EN ENTREPRISE

Cette prestation consiste à détacher une Unité de Production au cœur même de l'entreprise, via une mise à disposition d'une équipe avec son encadrement afin de réaliser différents travaux selon vos besoins.

www.messidor.asso.fr



Messidor MONTÉLIMAR
16, avenue Gaston Vernier - 26200 MONTÉLIMAR
Tél. 04 75 01 56 01 montelimar@messidor.asso.fr



L'équipe du Comptoir des Criques & CO vous propose, tous les jours, du lundi au vendredi, une sélection de salades, plats du jour, criques et desserts préparés avec des produits régionaux à composer en fonction de vos envies !

**Repas à emporter
ou livré
par nos services**



Restaurant ouvert du lundi au vendredi de 12h à 14h

Salle climatisée, terrasse et parking privé

16, rue de Dion Bouton - Z.A. Fortuneau
26200 MONTÉLIMAR



Tél. 04 75 53 45 11



**FORMATION
CONTINUE
À MONTÉLIMAR**

**ÉVOLUTION
PROFESSIONNELLE**

ACCOMPAGNEMENT VAE
BILAN DE COMPÉTENCES
COACHING PROFESSIONNEL

COMPÉTENCES TRANSVERSALES

FRANÇAIS
FRANÇAIS LANGUE ÉTRANGÈRE
BUREAUTIQUE

CERTIFICATIONS POSSIBLES

04.75.53.75.14 - infrep26@infrep.org



04.75.53.75.14 - infrep26@infrep.org



**FORMATION EN
ALTERNANCE
À MONTÉLIMAR**

**BTS ET TITRES
PROFESSIONNELS**

Du niveau CAP au Bac+3

COMMERCE - VENTE
ADMINISTRATION - GESTION RH
- IMMOBILIER
SANITAIRE - MÉDICO SOCIAL

SOLSTICE EVOLUTION Coaching professionnel

Sophie SIMON



Société de coaching, de formation et de bilan de compétences. Nous sommes spécialisés dans le coaching des managers et de leurs équipes. Nos prestations sont déterminées en fonction de vos besoins.

18 rue Charles Chabert - 26200 MONTÉLIMAR
Tél. 06 76 06 84 60 - contact@solstice-evolution.fr - www.solstice-evolution.fr



AIR ESCALE Restaurant

Philippe AUBERT



Restaurant ouvert tous les midis 7j/7 et tous les vendredis soir et samedis soir. Repas de groupe, mariage, anniversaire, association, etc. Terrasse ombragée avec parking.

6 chemin de l'Aérodrome - 26200 MONTÉLIMAR
Tél. 04 75 01 83 40 - air-escale@orange.fr



AUX 3 ELFES Restaurant

Kelly AZNAR MASCIA



Restaurant ouvert 7 jours sur 7 midi et soir. Fermé uniquement le mardi midi. Service jusqu'à 22 heures. Parking à proximité. Terrasse sur jolie place avec aire de jeu.

4 avenue du 45e RGT - quartier Saint-Martin - 26200 MONTÉLIMAR
Tél. 04 75 01 83 98 - aux3elfes@orange.fr



CAMPANILE ET PREMIERE CLASSE Hôtel - Restaurant

Antoine LAURENT



Hôtel Campanile de 40 chambres avec restaurant. Hôtel Première Classe de 70 chambres. Etablissements ouverts toute l'année. Egalement la location de salles de séminaires. Ouvert 7j/7, 24h/24.

695 rue de Berianne - 26740 LES TOURETTES
Tél. 04 75 90 02 23 - montelimar-les-tourrettes.campanile.com



CARRÉ PAPILLON Restaurant - Traiteur

Emmanuel ADAM



Restaurant ouvert 7 jours sur 7 midis et soirs. Belle et grande terrasse en bordure de l'aérodrome. Salle de séminaire.

11 avenue Gaston Vernier - 26200 Montélimar
Tél. 04 75 52 00 00 - contact@carrepapillon.fr - www.carrepapillon.fr





**CUISINE
TRADITIONNELLE**

**Ouvert tous les jours midi & soir - 7j/7
Service jusqu'à 22 h**

Repas d'entreprise, associations, anniversaires, etc.

**4 avenue du 45° RGT - Quartier Saint-Martin
26200 MONTÉLIMAR - Tél. 04 75 01 83 98
aux3elfes@orange.fr**



Restaurant 3 salles
(35 / 60 et 150 personnes)

Air Escale

Repas de mariage, groupes, associations, anniversaires...

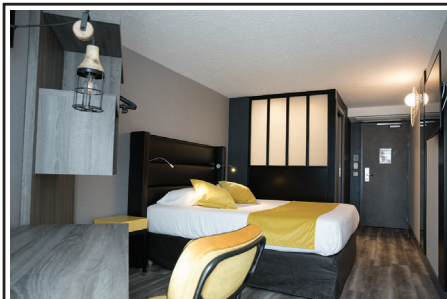
OUVERT
tous les midis 7j/7
ainsi que le vendredi
et samedi soir

Cuisine traditionnelle



A côté du Musée de l'Aviation

**Chemin de l'aérodrome
26200 MONTÉLIMAR - Tél. 04 75 01 83 40
air-escale@orange.fr**



**Expérience unique à
The Originals Hôtel Montélimar**

Accueillis par une équipe dynamique, vous choisissez votre formule selon vos envies, vos goûts et votre humeur, de la chambre double à la chambre communicante jusqu'à 6 personnes ainsi qu'une salle de sport et une salle de séminaire de 15 personnes à votre disposition. Attention, le sourire, la bonne humeur sont des ingrédients indispensables pour une belle expérience. Vous disposez d'un bar, d'un lit et peut-être vous dormirez avec une toile d'un artiste voisin... Franchissez le pas et vous ne serez pas déçu par notre petit-déjeuner avec ses produits locaux. A bientôt, on vous attend.



**8 boulevard du Pêcher - 26200 MONTÉLIMAR
Tél. 04 75 00 62 22**

**h2608gm@theoriginalshotels.com
https://www.the-originals.hotelmontelimar.com**



IBIS STYLES Hôtel

Christèle STUBERT



Hôtel 4 étoiles au cœur du centre-ville de Montélimar. Il dispose d'un parking couvert et d'une salle de séminaire pour 25 personnes.

1 bis avenue Saint-Martin - 26200 MONTÉLIMAR
Tél. 04 75 46 46 46 - H9423@accor.com
www.accorhotels.com/fr/hotel-9423-ibis-styles-montelimar-centre



LE PRINTEMPS Hôtel - Restaurant

Christophe GUILHERMET



Restauration raffinée, lieu de retrouvailles entre amis, en famille ou pour des réunions de travail. Possibilité d'organiser des séminaires, restauration avec mets de la gastronomie régionale aux saveurs des produits frais du terroir, hôtel 3 étoiles avec des chambres calmes et confortables aux ambiances différentes, stationnement privatif.

8 chemin de la Manche - 26200 MONTÉLIMAR
Tél. 04 75 92 06 80 - contact@hotelprintemps.com - www.hotelprintemps.com



LE RESTO DU MEYROL - ESAT Restaurant self-service

Jean-Michel AUREILLE



Dans la zone artisanale du Meyrol, la cafétéria «Le Resto» vous propose une cuisine traditionnelle et variée pour une pause déjeuner conviviale, du lundi au vendredi, de 11h45 à 13h30. Vous pourrez profiter de la terrasse extérieure et d'une grande salle de restauration. Pour toute réservation au 04 75 92 30 63, un café vous sera offert.

Rue du Bouquet - 26200 MONTÉLIMAR
Tél. 04 75 92 30 60 - jean-michel.aureille@croix-rouge.fr



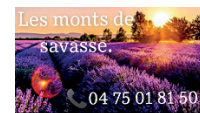
LES MONTS DE SAVASSE Restaurant

Christelle et Sonia VILLE



Cuisine traditionnelle et familiale. Spécialités « poulpe et seiche grillés persillés », et « tête de veau gribiche » toute l'année. Produit frais, fait maison. Possibilités de recevoir des groupes. Ouvert du mardi au dimanche soir.

2060 RD165 - 26740 SAVASSE - Tél. 04 75 01 81 50
lesmontsdesavasse@gmail.com



OLD SCHOOL CAFÉ Bar - Restaurant

Pascal LAURANS



Bar-restaurant rock'n roll spécialisé dans les burgers, tartines, et fish and chips. Menus du jour... Dans le cadre reposant de la place Saint-Martin, avec des animations fréquentes.

6 avenue du 52e et 252e R.I. - place Saint-Martin - 26200 MONTÉLIMAR
Tél. 04 75 01 31 42 - oldschoolcafe46@gmail.com



SOFABO Boissons

Thierry FLORIT



Distribution de boissons : bières, vins, cafés, spiritueux, soft drinks à destination des cafés, hôtels, restaurants et associations.

1 rue Roger Morin - 26200 MONTÉLIMAR
Tél. 04 75 01 29 68 - boissonssofabo@sofabo26.fr



THE ORIGINALS BOUTIQUE HÔTEL MONTÉLIMAR Hôtel

Fabrice NOBILI

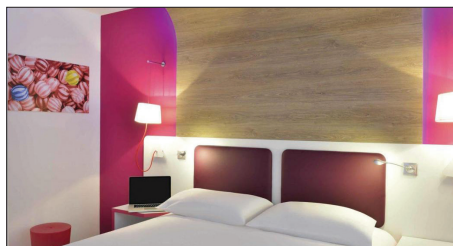
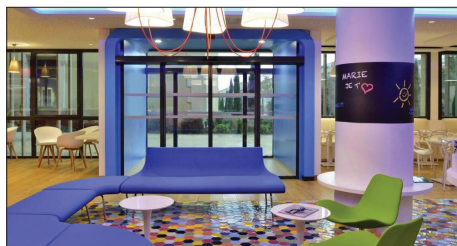


The Original Boutique Hôtel 3 étoiles en centre ville de Montélimar. L'hôtel dispose d'une salle de séminaire, d'une salle de sport et d'un parking gratuit. Rénové en 2021, nous offrons aux professionnels différentes formules comme la soirée étape ou le B&B. Bornes électriques de recharge.

8 boulevard du Pêcher - 26200 MONTÉLIMAR - Tél. 04 75 00 62 22
h2608gm@theoriginalshotels.com - www.the-originals.hotelmontelimar.com



Du confort, des designs, un prix tout compris.



- Chambres modernes et designs
- Salle de fitness
- Hôtel non fumeur
- Salle de séminaire pour 25 personnes
- Tarif préférentiel pour les sociétés



1 bis avenue Saint Martin
26200 MONTE LIMAR
Tél. **04 75 46 46 46**
Mail : h9423@accor.com

NOMBREUSES PROMOTIONS SUR IBISSTYLES.COM

HYDROSYSTEM Systèmes hydrauliques

Sylvain ARTAUD



Concepteur et constructeur de machines étudiées et réalisées pour travailler et transporter en espaces restreints : chariots radiocommandés avec leurs multiples accessoires et mini-pelles sur bâti ou sur engin porteur.

5 allée de Barjac - 26200 MONTÉLIMAR

Tél. 04 75 00 15 31 - sylvain.artaud@hydrosystem.fr - www.hydrosystem.fr



S.I.T.S. Maintenance industrielle

Stéphane THOMAS



Au service de l'industrie, la restauration, les commerces et l'agricole, pour la maintenance industrielle, les machines et pièces sur mesure, la métallerie, la soudure (acier, inox, alu), l'usinage (tournage, fraisage), le dessin industriel 3D (licence Solidworks Pro), l'automatisme de portail et garage, les crédences, tables et plans de travail inox, l'entretien, la réparation et installation de pompes (forage, piscine). Je travaille également pour les particuliers.

2410 chemin la Plaine - 26740 SAVASSE - Tél. 07 82 01 60 07 - s.i.t.s@free.fr



TIM INOX Tuyauterie - Serrurerie - Chaudronnerie

Jérémy MOREL



Spécialisé dans la chaudronnerie et la tuyauterie industrielle.

10 avenue de la Feuillade - 26200 MONTÉLIMAR

Tél. 04 75 90 04 06 - jmorel@timinox.com



ADISTA FINGERPRINT Informatique **SPONSOR**

Nicole SGRO



Adista Fingerprint vous apporte son savoir-faire à travers ses 3 pôles de compétences : Opérateur Télécom, Fournisseur d'Accès Internet et Hébergeur dans son propre Datacenter.

5 rue Jean Charcot - 26100 ROMANS-SUR-ISÈRE

Tél. 04 75 02 84 34 - nsgro@adista.fr - www.adistafingerprint.fr



ADMISTRIA Informatique

Martial ANDREOTTI



Admistria, l'informatique des professionnels, est le point d'entrée unique pour toutes vos demandes et besoins informatiques : sauvegarde et sécurité de vos données, installation et configuration d'équipements et logiciels... Nous vous proposons une offre complète et des solutions sur mesure de suivi technique sur site et d'assistance à distance.

4 rue Daniel Nicolas - 26200 MONTÉLIMAR

Tél. 04 82 53 33 22 - info@admistria.fr - www.admistria.fr





L'Informatique des Professionnels

En savoir plus



Le support d'une équipe technique au quotidien !

www.admistria.fr - 04 82 53 33 22



IMPRIMERIE



ENSEIGNE



SIGNALÉTIQUE



TEXTILE
PERSONNALISÉ



OBJET
PUBLICITAIRE



DÉCORATION
VÉHICULE

RENSEIGNEMENTS

04 75 52 70 80

commercial@somapub.com

• 2 SITES DE PRODUCTION DROME & ARDECHE •



MONTÉLIMAR (26)
PA des Léonards, Chemin des Esprats
04 75 01 45 47



VIVIERS (07)
Rd 86 Sud, Quartier St Michel
04 75 52 70 80

CBS FINDDOC Editeur de logiciels professionnels de dématérialisation & gestion électronique de documents

Christophe **BERTRAND**



Concepteur et intégrateur de logiciels de dématérialisation et gestion électronique de documents : Extraction d'informations, Classement automatique, Circuits de validation, Réception/Envoi dématérialisés, Affichage numérique... La solution DematDOC s'adresse à la fois aux entreprises et aux collectivités territoriales, avec pour objectif principal le gain en temps et en efficacité.

1 chemin de Fortuneau - 26200 MONTÉLIMAR - Tél. 06 16 47 79 02
c.bertrand@finddoc.fr - www.finddoc.fr



IDEAL DESIGN Communication

Vincent **BELLIARDO**



Agence de communication globale spécialisée dans la création graphique, le webdesign, l'événementiel, la signalétique, le textile personnalisé et l'impression de tous vos supports publicitaires.

2 E rue de Sarda - 26200 MONTÉLIMAR - Tél. 04 75 51 65 68 - 06 80 01 68 18
contact@idealdesign.fr - www.idealdesign.fr



MTI Radio libre et indépendante depuis 1981

Alain **CASTAGNÉ**



Plus de 40 ans de rencontres, d'expériences et de découvertes musicales entourés de partenaires issus du monde économique ou associatif des départements de la Drôme, de l'Ardèche, du Gard et du Vaucluse. Avec une communication MTI, améliorez votre notoriété, valorisez votre image, annoncez vos événements et communiquez avec nos auditeurs.

10 rue du Gardon - 26780 PIERRELATTE - Tél. 04 75 96 42 42 - www.radiomti.net



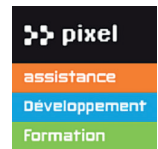
PIXEL ASSISTANCE Numérique - Développement web & formation

Patrice **TETARD**



Projet d'infrastructure sur mesure, prestation de maintenance, vente et location de matériel, conseil et suivi.

251 rue Marie Curie - ZA de l'Étang - 26780 CHÂTEAUNEUF-DU-RHÔNE
Tél. 04 75 46 05 14 - contact@pixel-assistance.com
www.pixel-assistance.com



PIXELDORADO Communication

Jérôme **LECOURTIER**



Pixeldorado vous accompagne dans la conception et la création de vos outils de communication : graphisme, site internet, e-boutiques et vidéos.

Montélisud - rue Emile Monier - ZAC Portes de Provence - 26200 MONTEILIMAR
Tél. 04 28 37 06 09 - contact@pixeldorado.net
www.pixeldorado.net



SOMAPUB Fabrique de produits publicitaires

Philippe COSMA



Depuis plus de 30 ans, nous concevons, fabriquons, installons et assurons la maintenance de votre déploiement d'image. Nous produisons à l'unité ou en série pour les réseaux. Fabrication «sur mesure» de communication sur tous supports : imprimerie, enseigne, signalétique, textile personnalisé, objet publicitaire, marquage véhicule.

PA des Léonards - Chemin des Esprats - 26200 MONTÉLIMAR
Tél. 04 75 01 45 47 - contact@somapub.com



100 % LOISIRS Parc de loisirs multi-activités : Paintball - Défis gonflables - Archery Tag - Maxi Trott...

Virgil SANTACROCE



Spécialisés dans l'accueil et l'organisation d'évènements pour groupes particuliers et professionnels : séminaire d'entreprise, journée CE, cohésion club sportif, anniversaire, enterrement de vie de filles & garçons... Spécialement conçus pour vos séminaires d'entreprise : espaces de réception intérieur & extérieur, salle de réunion, restauration mais aussi un espace détente : spas, piscine...

585 chemin de Malhurier - 26740 LES TOURETTES
Tél. 06 74 72 34 52 - contact@100loisirs.com - www.centpourcentloisirs.com



AU PLAISIR DE PEINDRE Association - Atelier

Jérôme GUERRY



Jérôme GUERRY et Christina vous proposent des cours de dessin et de peinture à l'atelier. Il peut réaliser aussi pour vous : illustrations, portraits, aquarelles sur commande.

37 chemin du Pêcher - 26200 MONTÉLIMAR
Tél. 06 51 21 44 19 - auplaisirdepeindre@orange.fr
www.auplaisirdepeindre.com et page Facebook



BODY'S STUDIO MONTÉLIMAR NORD Salle de sport - Centre de remise en forme

Teddy FAY



Nous mettons à disposition un espace entièrement dédié au fitness, dans lequel vous pouvez retrouver un espace cardio/musculation mais également trois salles de cours collectifs labellisés « Les Mills et HBX ». Tous les jours de 6 h à 23 h.

24 avenue de la Feuillade - 26200 MONTÉLIMAR - Tél. 04 75 51 81 75
montelimar-nord@bodys-studio.fr - www.bodys-studio.fr

Votre club de remise en forme

Body's Studio

IDÉE HALL Entreprise organisatrice d'événements

Daniel MAGGI



Entreprise qui depuis 1995, organise des évènements, concerts et festivals dans la région et aux alentours.

1 allée Florival - 26200 MONTÉLIMAR - Tél. 04 75 00 05 04
communication.ideehall@gmail.com - www.ideehall.com et réseaux sociaux



MONTÉL'O PARK Guinguette - Base Nautique

Fabien COURT



Guinguette du midi au soir avec possibilité de se restaurer et de se rafraîchir avec des boissons. Ouverte le lundi de 14 h à 23 h et du mardi au dimanche de 11h à 23h.

Base nautique avec 1500 m2 de structure gonflable, paddle, pédalo, pétanque et beach volley. Ouvert en juillet-août. Activités nautiques : tous les jours de 14 h à 20h.

Base de Loisirs - route du Teil - 26200 MONTÉLIMAR
Tél. 07 49 59 89 49 - www.montelopark.fr



PALAIS DES BONBONS, DU NOUGAT ET DES SOUVENIRS (SPACOR) Événementiel d'entreprises

Sonia SPACCIALBELL



Historiquement le 1er site touristique de la ville, nous proposons également des prestations à la carte pour les entreprises : réunions et séminaires, repas d'affaires et arbres de Noël. 6 salles de réception (capacité de 10 à 300 pers.) avec prestations : traiteur, projection vidéo, sono, wifi, parking couvert, animation... Nous réalisons aussi les sachets de bonbons et colis de fin d'année.

100 route de Valence - 26200 MONTÉLIMAR - Tél. 04 75 50 62 66
sonia@palaisbonbons.fr - www.palais-bonbons.com



AUDOUARD SAS Grossiste

Philippe DECHY



Gamme complète de produits dédiés aux métiers de bouche : boulangers, pâtisseries, traiteurs, restaurateurs, sandwicheries. Magasin également ouvert aux particuliers.

18 avenue de la Feuillade - 26200 MONTÉLIMAR
Tél. 04 75 01 07 11 - contact.audouard@backeurop.fr
www.audouard-montelimar.fr



BOUCHERIE GARNIER Boucherie - Traiteur

Thierry VEYRENCHÉ



Maître artisan. Qualité des produits, qualité de l'accueil, diversité de l'offre avec un service de boucherie, de charcuterie, de pâtisserie et de traiteur dans la préparation de buffets froids.

51 avenue Saint-Lazare - 26200 MONTÉLIMAR
Tél. 04 75 01 53 21

INEAUV SOURCE DE ROCHEMAURE Fontaines à eau

André VARAILLE



Location et vente de fontaines à bonbonne, 3 et 5 gallons EAU DE SOURCE pour professionnels et particuliers, en drive ou en livraison.

Tél. 04 75 92 48 61 - ineauv3@orange.fr
www.sourcederochemaure.fr



JM TRAITEUR Traiteur

Mark PALLUEL-GENIN



Installés depuis maintenant 6 ans dans le monde de l'évènementiel (mariage, évènement pro ou privé, anniversaire, baptême, séminaire ...), nous travaillons uniquement des produits frais, locaux et principalement de saison. Nos plats et nos pâtisseries maison vous séduiront par leur fraîcheur et leur authenticité. Une présentation soignée des mets associée à un service aimable et discret.

40 chemin des Ramières - 26160 LA BÉGUDE-DE-MAZENC
Tél. 04 75 54 69 44 - jm-sarl@orange.fr - www.jmtraiteur.fr



LE CHAUDRON D'OR Fabricant de nougat

Charlène MORENT



Une des dernières fabriques artisanales du centre-ville de Montélimar, qui concocte ses nougats dans son traditionnel chaudron en cuivre. Visite de la fabrique.

7 avenue du 45e régiment de Transmission - 26200 MONTÉLIMAR
Tél. 04 75 01 03 95 - courrier@chaudron-dor.com - www.chaudron-dor.com

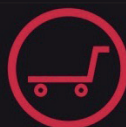


Promocash

Frais, épicerie, liquides et matériel pour professionnels.



SARL RESTODIS
Z.A. le Meyrol
26200 MONTÉLIMAR



le magasin



le drive

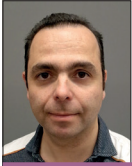


la livraison



PROMOCASH Grossiste alimentaire & matériel de restauration

Maxime PINEL



Marché de proximité des professionnels de la restauration et de l'alimentation : viandes, poissons, fruits, légumes, produits frais, surgelés, épicerie, liquides, produits d'entretien et matériels professionnels. Vente en magasin, livraison et drive.

Rue André Malraux - ZAC Le Meyrol - 26200 MONTÉLIMAR - Tél. 04 75 53 12 75
promocash_montelimar@carrefour.com - montelimar.promocash.com



PHARMACIE DU DAMIER Pharmacie

Isabelle BAUD



Nous vous proposons un large choix de services : borne de téléconsultation pour consulter un médecin à distance sans rendez-vous. Vaccinations grippe et covid et toutes les vaccinations du calendrier vaccinal. Test antigénique. Location et vente de matériel médical. Nous sommes à votre écoute et vous conseillons dans le choix de gammes de parapharmacie et de compléments alimentaires.

49 bis avenue Saint-Lazare - 26200 MONTÉLIMAR

Tél. 04 75 51 91 76 - 262070030@resopharma.fr - www.pharmaciedudamier.fr



SIST DRÔME PROVENÇALE Médecine du travail

Didier LEOPOLD



Service inter-entreprises de santé au travail (Médecine du travail).

Le SIST a en charge environ 4 000 entreprises ou établissements.

Le service de santé au travail est destiné à tous les adhérents de Montélimar Cap au Nord.

Rue Raymond Louis - Zone du Meyrol - 26200 MONTÉLIMAR

Tél. 04 75 92 30 10 - d.leopold@sist2607.fr - www.prevention-dromeardeche.fr



SYNLAB VALLÉE DU RHÔNE Laboratoire de biologie médicale

Dominique BAUD



Horaires d'ouverture : du lundi au vendredi de 7h15 à 19h, le samedi de 7h15 à 13h30.

26 Ter Avenue Kennedy - 26200 MONTÉLIMAR

Tél. 04 75 01 29 91

baud66@wanadoo.fr







Cap Au Nord
avec vous
sur les
réseaux
sociaux



SUD ALARME PROTECTION MONTÉLIMAR ZA MEYROL



- 
■ Détection intrusion catégorie AB
 NF APSAD CYBERSÉCURITÉ @
- 
■ Vidéosurveillance
 NF APSAD CYBERSÉCURITÉ @
- 
■ Contrôle d'accès
 NF APSAD CYBERSÉCURITÉ @
- 
■ Télésurveillance
 NF APSAD P3 (Corsonline)



Contactez-nous :

3 rue de la Pradal - ZA du Meyrol - 26200 MONTEILIMAR - contact@sap26.fr

Tél. 04 75 01 01 16

SAP26.fr



Autorisation d'exercer délivrée par le CNAPS N°AUT-026-2112-09-01-20130345351.
 Art L612-14 CSI : L'autorisation d'exercice ne confère aucune prérogative de puissance publique à l'entreprise ou aux personnes qui en bénéficient.

FAITES RÉALISER VOTRE
**CONTRÔLE
 SÉCURITÉ
 INCENDIE**

PAR



04 75 50 19 59

MOBILE. 06 45 84 61 11

www.lsincendie.com

RUE RAYMOND LOUIS - ZA DU MEYROL
 26200 MONTÉLIMAR

NOTRE MISSION

Commercialiser, installer et assurer la maintenance des systèmes de protection et de lutte contre l'incendie.

Proposer une offre sur mesure et adaptée à la spécificité de votre activité.

Mettre en oeuvre une politique de qualité de service qui nous distingue de nos concurrents.

Les certificats pour votre assureur sont établis selon la règle R4.APSAD

UN CONTRÔLE ANNUEL EST OBLIGATOIRE



BUREAU VERITAS CERTIFICATION



LSI LA SÉCURITÉ INCENDIE Protection incendie

Jérôme LABROT



Vente et maintenance de matériel de lutte contre l'incendie, extincteurs, alarme...

Rue Raymond Louis - 26200 MONTÉLIMAR
Tél. 04 75 50 19 59 - contact@lsincendie.com
www.lsincendie.com



SAS26 - ALPA Sécurité privée des biens & des personnes

Alex FROMENT



Systèmes d'alarme intrusion et incendie, vidéoprotection et contrôle d'accès, installateur certifié APSAD et NF Services R81 et R82. Télésurveillance et téléassistance au service des entreprises, particuliers et collectivités. Intervention sur site, ronde, gardiennage et garde des clés.

32 Grande rue - BP 123 - 26200 ANCÔNE
Tél. 04 75 01 02 07 - commercial@sas26.fr - www.sas26.fr



SUD ALARME PROTECTION Sécurité des biens & des personnes

Yonnel COSTE



Depuis 1986, nous installons des systèmes alarme anti-intrusion, vidéosurveillance, contrôle d'accès pour les particuliers et les professionnels. Nous proposons un service d'interventions et rondes dédié à notre clientèle.

3 rue de la Pradal - 26200 MONTÉLIMAR
Tél. 04 75 01 01 16 - contact@sap26.fr - ww.sap26.fr



ABELEC DISTRIBUTION Electricité

Ghislain CHOPARD



Fournisseur de matériels électriques pour professionnels et particuliers dans les domaines de l'habitat, le commerce et l'industrie.

9 avenue de la Feuillade - 26200 MONTÉLIMAR
Tél. 09 51 31 42 91 - g.chopard@abelec-distribution.fr



ACTOR MESURES SUD Analyses immobilières & foncières

Vincent AULAIRE



Entreprise spécialisée dans l'audit et la réduction de taxes foncières et CFE, facturation au résultat. Vincent Aulaire vous accompagne tout au long de la vie de vos bâtiments, dans une démarche de conseil. Nous vous accueillons dans notre bureau sur rendez-vous.

42 chemin de la Nitrière - 26200 MONTÉLIMAR - Tél. 04 75 52 76 96
www.actor-mesures.fr





HALTE AUX CAMBRIOLAGES!

Notre expertise fait notre force. Nous l'avons acquise au fil du temps et renforcée sur le terrain. L'efficacité d'un seul interlocuteur...

■ **Installateur conseil**

SAS 26 est certifié

- Alarmes intrusion R81 Catégories AB
- Système vidéo R82



C'est notre engagement de qualité et de suivi de nos clients.

■ **Votre site n'est pas isolé !**

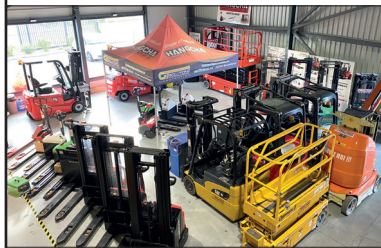
La gestion des alarmes par SAS 26 est synonyme de sécurité et de réactivité maximale

- Un télésurveilleur local à votre écoute
- Nous vous apportons un des services les plus complets

■ **La sécurité de proximité**

- Intervention d'un agent de sécurité sur site en cas d'alerte
- Nos locaux techniques adaptés à la télémaintenance
- Des agents SAS 26 proches de chez vous

A votre écoute, centre d'appel 24h/7j 04 75 01 02 07 www.sas26.fr



GTSOLUTIONS
MANUTENTION

Votre partenaire location, vente, entretien, dépannage de matériels de manutention neufs ou d'occasion.

STOCK PERMANENT DE MATÉRIELS NEUFS ET OCCASIONS / MULTIMARQUES DISPONIBLES IMMÉDIATEMENT



12 rue Maurice Sibille - 26200 MONTELIMAR

Tél. 04 75 90 93 82 - contact@gtsolutions.fr

ANAËLLE COIFFURE Salon de coiffure

Anaëlle TALLERICO



Anaëlle coiffeuse depuis 15 ans, a ouvert ce petit salon cocooning sur Savasse depuis 2018 pour prendre soin de vos cheveux et de vous. Visagiste et coloriste, elle est à l'écoute de vos désirs et saura vous conseiller avec des diagnostics sur mesure. N'hésitez pas à prendre rendez vous.

Ouvert les mardis, jeudis, vendredis de 9h à 18h et le samedi de 9h à 16h.

2045 B route départementale - 26740 SAVASSE - Tél. 04 75 04 86 89 et Facebook



APOSTROPHE Cabinet Ecrivain – Conseil

Christine MARION



Christine Marion propose ses services en direction des professionnels et des particuliers : rédaction, correction, transcription et saisie informatique. Services à la personne : assistance administrative et soutien scolaire.

560 chemin Coupier - 26740 SAVASSE - Tél. 06 38 50 94 63

contact@apostrophe-ecrivainpublic.com - www.apostrophe-ecrivainpublic.com



BEST Centre d'affaires

Marie-Dominique CATHERIN



Plus qu'un lieu, un état d'esprit. Domiciliation, location de salles de réunion et de bureaux au mois ou à la demi-journée, impression petit ou grand format, numérisation, dématérialisation, GED, secrétariat et permanence téléphonique. Espace de travail de 900 m2 dédié au développement professionnel de l'entreprise sous toutes ses formes (SARL, Auto-entrepreneurs, Association...) et aux particuliers également.

13 avenue d'Aygu - 26200 MONTÉLIMAR - Tél. 04 75 00 27 70

contact@bestmontelimar.com - www.bestmontelimar.com



CASH DRINKS Distributeur indépendant de boissons

Gautier LONG



Implanté à Montélimar depuis 2006. «Notre métier est d'acheter des boissons auprès des producteurs et de les revendre à une clientèle de professionnels et de particuliers, sur une zone de chalandise de 100 km autour de Montélimar.» Cash Drinks sert les grossistes indépendants, les caves, supérettes, les cafés, hôtels et restaurants, les entreprises diverses, les associations, les collectivités et les particuliers.

ZA du Meyrol - Déviation PL - 26200 MONTÉLIMAR

Tél. 04 75 46 83 05 - contact@cashdrinks.fr - www.cashdrinks.com



CRÊCHES EXPANSION DRÔME-ARDÈCHE Micro-crèche

Stéphanie YANEZ



Micro-crèche située sur la zone du Meyrol, ouverte à tous, quelque soit votre lieu de résidence et pouvant être cofinancée par votre entreprise. Nous accueillons les enfants de 2 mois et demi à 6 ans et adoptons une approche pédagogique Montessori. Venez visiter et nous rencontrer, nous vous accueillerons avec plaisir.

9 allée Barjac - ZA du Meyrol - 26200 MONTÉLIMAR - Tél. 09 62 57 48 72

bastida@creches-expansion.com - www.lespitsbabadins.com/micro-creche-montelimar-meyrol





Nettoyage quotidien, nettoyage industriel, hygiène, lavage de vitres, fourniture et pose de films solaires, remise en état après travaux, fin de chantier, traitement des sols.

ONASERV

Organisation de Nettoyage et d'Activités de Services

ONASERV est spécialisée dans le domaine de l'hygiène et de la propreté depuis 1997. Elle réalise l'entretien régulier ou occasionnel dans des domaines et secteurs aussi nombreux que diversifiés : copropriétés, bureaux, petites et grandes surfaces commerciales, industries, hôtellerie, écoles, hôpitaux, salles de spectacles, collectivités, etc...

Son expérience, son organisation et ses compétences lui permettent aujourd'hui de répondre à toutes les demandes et exigences liées à son activité.

■ **Savoir-faire et compétences**

Un savoir-faire reconnu
Des outils de suivi qualitatif des contrats
Un personnel régulièrement formé et sensibilisé
Utilisation de produits écolabellisés



■ **Ils nous font confiance**

Eiffage Construction, Immo de France, Mondial Relay, Collectivités, ENTPE, E.Leclerc, Cabinets d'expertise comptable, Ministère de l'Education Nationale...

26 ter avenue John Fitzgerald Kennedy - Centre Laennec - 26200 MONTÉLIMAR

Nathalie Collier Tél. **06 11 83 41 76** • n.collier@onaserv.com

www.onaserv.com

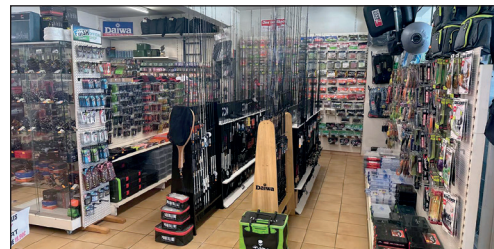
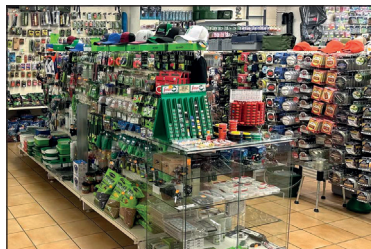


**Votre passion,
notre métier**

20 avenue Kennedy
26200 MONTÉLIMAR
Tél. **04 75 53 07 50**
moulin0078@orange.fr

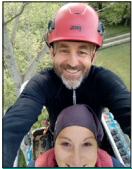
► Du mardi au samedi :
8h30-12h / 14h-18h30

**CHASSE • PÊCHE • ARMURERIE • DÉFENSE
PÉTANQUE • COUTELLERIE • CADEAUX**



EN GRIMPANT DANS L'ARBRE Elagage - Abattage

Sébastien et Magali RAULD



Depuis 2012, nous sommes spécialisés dans l'élagage et l'abattage auprès de particuliers, professionnels et collectivités. Nous proposons l'entretien de jardins avec déduction d'impôts dans le cadre du service à la personne. Equipés mécaniquement, nous pouvons proposer un panel de travaux tels que petits terrassements, etc. Nous intervenons aussi pour les urgences lors d'événements climatiques.

Chemin des Coquelicots - 26160 LA BÉGUDE-DE-MAZENC - Magali : 06 62 22 83 68

Sébastien : 06 29 27 92 83 - 04 75 90 61 82 - contact@engrimpantdanslarbre.fr - www.engrimpantdanslarbre.fr



FERME DE LA SOURCE Elevage bovin Galloway - Maraîchage

Gilbert MARION



Céline et Jérôme sont installés en agriculture biologique depuis 2000 dans le Haut Languedoc où ils élèvent une race exceptionnelle de bovins, la GALLOWAY. L'ensemble de leurs produits, élaborés avec leur viande et/ou légumes, terrines de Galloway, bolognaise, tripes, daube, soupes aromatisées, légumes en verrines, sont disponibles à SAVASSE chez Gilbert MARION, le Papa et «Le Commercial» du secteur. **Regroupement de commandes de viandes et de légumes. Tarifs à votre disposition. N'hésitez pas à me contacter !**

560 Chemin Coupier - 26740 SAVASSE - Tél. 06 08 32 02 20 - gilbert.marion26@gmail.com



G2E SUD-EST Energie **SPONSOR**

Frédéric BEZAUD



G2E propose des accompagnements personnalisés pour réduire les coûts énergétiques : mesure d'analyse des consommations, management de l'énergie, optimisation et suivi des contrats. Il réalise des mesures dans le but de détecter et d'analyser les défauts électriques pour garantir une alimentation sûre et fiable. Et effectue des inspections thermographiques des installations électriques et des bâtiments. Accompagnements projets photovoltaïques, assistance à maîtrise d'ouvrage travaux électriques.

2 avenue Kennedy - 26200 MONTÉLIMAR

Tél. 04 75 54 74 58 - contact@g2e-sudest.fr - www.g2e-sudest.fr



GT SOLUTIONS MANUTENTION Location de matériel

Thibaut MEYERS et Adrien PERRELLI



Spécialiste local de la manutention. Location/vente et entretien de matériel neuf et d'occasion. Nous restons à votre disposition dans nos locaux de Montélimar pour toutes demandes.

12 rue Maurice Sibille - 26200 MONTÉLIMAR

Tél. 04 75 90 93 82 - contact@gtsolutions.fr - www.gtsolutions.fr



HALTO Producteur de rhum

Théo PARANT



Halto propose une exploration inédite du patrimoine régional à travers des rhums arrangés aux saveurs subtiles et originales, s'éloignant ainsi de l'offre traditionnelle. En collaborant avec des producteurs locaux, Halto revisite des produits emblématiques français tels que le nougat de Montélimar, le citron de Menton,...

11 avenue Gaston Vernier - 26200 MONTÉLIMAR - Tél. 06 98 48 44 11 - theo@halto.co
www.halto.co et page Facebook

halto

NOUS NETTOYONS VOS MAISONS, VOS BUREAUX ET BIEN PLUS ENCORE !



propr'net
Services

NOUVEAU ! PROPR'NET CHEZ LES PARTICULIERS !

ménage, repassage, vitres, courses, entretien
des extérieurs et petits espaces verts...

**Profitez de la
réduction d'impôt
pour vous rendre
la vie plus facile !**

SI
services à
la personne
50%



propr'net
EXPERTS EN PROPRETÉ



18 chemin de la Nitière
26200 MONTELIMAR

particuliers@proprnet.com
04 75 01 73 66



LA BÛCHE MONTILLENNE

Chemin sous les travailleurs.
26200 Montélimar
labuchemontilienne@gmail.com
06 83 82 75 37



- Elagage
- Bois de chauffage
- Débroussaillage
manuel et mécanisé
- Construction de
réseaux électriques
- Terrassement et
maçonnerie générale

EQUIPE DE GRIMPEURS PROFESSIONNELS
EXPÉRIMENTÉS



**DEVIS GRATUIT
06 83 82 75 37**

Chemin sous les travailleurs - 26200 MONTÉLIMAR

labuchemontilienne@gmail.com • www.labuchemontilienne.fr •  **La Bûche Montilienne**

IRE 26 Bureau d'ingénierie

Olivier SAUTEL



Bureau d'ingénierie spécialisé dans le repérage des réseaux souterrains par géodétection (moyens : radar et électromagnétique). Levé topographique et cartographie par GPS, station robotisée, caméra ou drones. Contrôle et diagnostic des structures béton. Passage caméra.

103 route de Valence - «La Colombière» - 26200 MONTÉLIMAR
Tél. 04 75 01 10 75 - olivier.sautel@ire-france.fr - www.ire-france.fr



ID EVENTS Agence événementielle

Rachid ZERGUIT



Agence événementielle implantée depuis plus de 10 ans à Montélimar. Rachid Zerguit a développé son entreprise qui se compose de 7 collaborateurs (chargés de projets événementiels, équipe technique, logistique et service de comptabilité ...). Propose également la location de mobiliers ainsi que des chapiteaux et tentes de réception.

3 avenue Gaston Vernier - 26200 MONTÉLIMAR - Tél. 07 85 61 03 40
info@agence-idevents.fr - www.agence-idevents.fr



INFINY GROUPE Agencement audiovisuel & Evènements professionnels

Geoffrey CAMPOLI



Depuis plus de 10 ans, spécialiste de l'intégration de matériel audiovisuel tel que la sonorisation, l'éclairage architectural et scénique, les solutions d'affichages dynamiques (écran led, écran lcd, vidéoprojection...) avec l'étude, la conception, l'installation, la formation et la gestion à distance de votre matériel. Egalement la création et l'organisation d'évènements sur-mesure et clés en mains destinés aux professionnels. 3 agences : Montélimar, Montpellier, Aubenas.

7 avenue Gaston Vernier - 26200 MONTÉLIMAR - Tél. 04 75 01 06 10
contact@infiny-groupe.com - www.infiny-groupe.com et réseaux sociaux



INFO CONSEIL TRANSACTION Immobilier d'entreprise & commercial

Claire SEGUIN



Nous vous accompagnons jusqu'à l'acte authentique dans vos transactions liées à la vente ou l'acquisition de fonds de commerces/entreprises et de biens immobiliers, ainsi que pour la mise en location ou prise à bail de tous locaux professionnels.

26 avenue du Meyrol - 26200 MONTÉLIMAR - Tél. 04 75 50 66 57
infoconseiltransaction@yahoo.fr - www.infoconseiltransaction.com



LA BUCHE MONTILLENNE Elagage - Bois de chauffage

Yves COUDENE



Spécialisés dans l'entretien, l'élagage manuel toutes hauteurs et toutes difficultés, le bûcheronnage et le débroussaillage manuel et mécanisé. Cette polyvalence requise leurs permet d'être compétents sur tous les types de terrains et surfaces avec du matériel adapté. Diversifié également dans la vente de bois de chauffage.

Chemin sous les Travailleurs - 26200 MONTÉLIMAR - Tél. 06 83 82 75 37
labuchemontilienne@gmail.com - www.labuchemontilienne.fr



LA FLEUR DE LYS SAS Fleuriste

Elisabeth NOHARET



Jolie boutique avec un large choix de bouquets et de compositions pour toutes les occasions.

68 avenue Saint-Lazare - 26200 MONTÉLIMAR
Tél. 04 75 54 87 11
lafleurdelys26200@gmail.com



MARINE MALARDÉ - MARINEÔNATUREL Naturopathe

Marine MALARDÉ



Naturopathe, sophrologue, praticienne en réflexologie et massage Amma assis. Spécialisée en accompagnement à la perte de poids et gestion du stress. Intervention au sein des entreprises et auprès des particuliers en cabinet.

8 rue André Ducatez - 26200 MONTÉLIMAR - Tél. 06 71 12 48 42
contact@marineonaturel-malarde.fr - www.marineonaturel-malarde.fr et réseaux sociaux



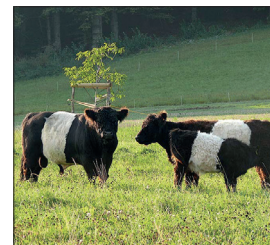
Ferme de la Source



ÉLEVAGE BOVIN GALLOWAY ET MARAÎCHAGE

Mangez BIO, mangez mieux !

Céline et Jérôme sont installés en agriculture biologique depuis 2000 dans le Haut Languedoc où ils élèvent une race exceptionnelle de bovins, la GALLOWAY. Toutes leurs préparations, à prix très abordables (vous serez surpris !), sont à votre disposition à SAVASSE chez Gilbert MARION, qui sera heureux de vous accueillir et de vous renseigner.



GAEC HOUSSEMAND



30 produits élaborés avec viande de Galloway et/ou légumes de la ferme

Disponibles en permanence à Savasse

Viande bovine de Galloway et légumes de saison

Sur commande. Livraisons régulières

Tarifs à votre disposition. N'hésitez pas à me contacter !

Gilbert MARION Le papa et «Le commercial» du secteur de Montélimar
560 chemin Coupier, 26740 SAVASSE
Tél. 06 08 32 02 20 - Mail : gilbert.marion26@gmail.com



MEYROL LAVAGE VÉHICULES (ÉLÉPHANT BLEU) Station de lavage

Anthony REYNIER



Station de lavage équipée de 3 pistes haute pression + eau chaude, 2 portiques automatiques, 4 aspirateurs, 1 gonfleur, 1 lave tapis. Pistes de lavage et aspirateurs ouvert 24h/24. Et les portiques automatiques sont ouvert de 6 h à 22 h tous les jours.

Avenue Roger Morin - RN7 - PA du Meyrol - 26200 MONTÉLIMAR
Tél. 06 85 10 10 21 - reynier.anthony@live.fr - www.elephantbleu.fr



Eléphantbleu
PLUS PRO. PLUS PROPRE.

MOULIN SPORTS Armurier professionnel

Frédéric MOULIN



Commerce d'articles pour la chasse et la pêche. Pétanque. Défense.
Horaire : Du mardi au samedi de 8h30 à 12h et de 14h à 18h30.

20 avenue John Fitzgerald Kennedy - 26200 MONTÉLIMAR
Tél. 04 75 53 07 50 - moulin0078@orange.fr - www.moulin-sports.fr

ONASERV Nettoyage

Nathalie COLLIER



Entreprise spécialisée dans le domaine de l'hygiène et de la propreté depuis 1997. Elle réalise l'entretien régulier ou occasionnel dans des domaines et des secteurs aussi nombreux que diversifiés : copropriétés, bureaux, petites et grandes surfaces commerciales, industries, hôtelleries, hôpitaux, écoles, salles de spectacles, collectivités, etc.

26 Ter avenue John Fitzgerald Kennedy - Centre Laennec - 26200 MONTÉLIMAR
Tél. 06 11 83 41 76 - n.collier@onaserv.com - www.onaserv.fr



Organisation de Nettoyage et d'Activités de Services

PRO COACH 26 Coach personnel

Adrien MANJON



Coach sportif sur Montélimar depuis 2017. Pro coach accompagne les personnes vers leurs objectifs sportifs grâce à un local entièrement équipé et un suivi de qualité à 360 incluant la pratique sportive, la préparation mentale ou encore la nutrition.

11 avenue Gaston Vernier - 26200 MONTÉLIMAR - Tél. 06 74 22 97 28
www.procoach26.fr et page Facebook



PROPR'NET Nettoyage au service des professionnels & des particuliers

Alberto AVRILA



Au service des professionnels et des particuliers depuis 1991, PROPR'NET est récompensé par la fidélité de sa clientèle. Implantés à Montélimar et Pierrelatte, nous intervenons régulièrement ou ponctuellement pour le nettoyage de vitres, de bureaux, de locaux industriels, de logements en fin de location, pour l'enlèvement d'encombrants, le nettoyage de fin de chantier ou de bungalows et ménage chez les particuliers.

18 chemin de la Nitrière - 26200 MONTÉLIMAR
Tél. 04 75 01 73 66 - contact@proprnet.com - www.proprnet.com



propr'net
EXPERTS EN PROPRETE

REXEL Vente de matériel électrique

Jean-Yves COQ



Rexel accompagne les professionnels quel que soit le secteur d'activité : habitat, tertiaire ou industrie en matière de confort, de sécurité et d'économies d'énergie. Accompagnement dans la réalisation des chantiers, Conseils personnalisés, Expertise produits, Service de mise à disposition des produits, Wifi.

4 avenue du Meyrol - 26200 MONTÉLIMAR
Tél. 04 75 92 00 10 - jean-yves.coq@rexel.fr - www.rexel.fr



SDC MAIMONE Location immobilière

Daniel MAIMONE



Gestion de capitaux et de biens immobiliers.

755 rue du Vieux Village - 26740 SAVASSE
Tél. 04 75 01 22 69 - 06 16 17 42 81 - dan26.maimone@gmail.com



TOUT POUR LE BUREAU Papeterie

Thierry AYME



Fournitures de bureaux destinées aux TPE/PME, collectivités et particuliers. Vente de mobiliers et d'agencements de bureaux ainsi que de la bureautique et de la monétique (terminal de paiement CB).

10 avenue du Meyrol - 26200 MONTÉLIMAR
Tél. 04 75 01 44 10 - contact@tplb-calipage.com - www.tplb-calipage.com



VALORSOL ENVIRONNEMENT Créateur de solutions pour vos déchets

François PICART



Maîtrisant les filières de déchets du bâtiment, du commerce et de l'industrie... Valorsol Environnement collecte, traite et valorise les déchets des professionnels. En tant que partenaire principal des acteurs de la construction et du bâtiment, il déploie également les services proposés par la REP PMCB grâce à des accords privilégiés avec les éco-organismes.

ZA des Léonards - Chemin des Léonards - 26200 MONTÉLIMAR
www.valorsol-environnement.fr



VIVARAIS PARFUMS Grossiste en cosmétique de coiffure & esthétique - Matériel, mobilier, accessoires. Professionnels et particuliers.

Aurélien CHAREYRE et Chantal EMONT



Une affaire de famille créée en 1968 à Aubenas, transférée en 1971 sur Montélimar. C'est en 1995 que la famille Emont reprend le commerce. Chantal et Aurélien vous accueillent dans un magasin de 300 m² ouvert du lundi au vendredi de 7h45 à 12h et de 13h45 à 18h30.

10 rue Paul Loubet - 26200 MONTÉLIMAR - Tél. 04 75 01 75 02
aurelie@vivaraisparfums.fr - www.vivaraisparfums.fr - Facebook Vivarais Parfums



LE BUREAU

**MONTÉLIMAR
CAP AU
NORD**
EXPERIENCE & SAVOIR FAIRE

**MONTÉLIMAR CAP AU NORD EST UNE
ASSOCIATION ÉCONOMIQUE À BUT NON LUCRATIF**

Tél. 07 68 13 33 61 • bureaucapaunord@gmail.com

montelimar-capauunord.fr



ISABELLE BAUD
PRÉSIDENTE



JEAN-PAUL RODRIGUES
TRÉSORIER



ERIC SAUTEL
VICE-PRÉSIDENT



GILLES PERRIOLAT
SECRÉTAIRE



ADELINE LEBRUN
ADMINISTRATRICE



EDDY OGOZA
ADMINISTRATEUR



CHRISTOPHE GRANGER
ADMINISTRATEUR



GILBERT MARION
ADMINISTRATEUR



PIERRE ROGET
VICE-PRÉSIDENT



THIERRY AYME
ADMINISTRATEUR



HÉLÈNE DE MARCO
ADMINISTRATRICE



CHRISTÈLE STUBERT
ADMINISTRATRICE



DANIEL MAIMONE
PRÉSIDENT D'HONNEUR

Toutes nos actions d'animations et d'événementiels ne pourraient se faire sans la contribution de sponsors à qui l'on réserve le meilleur accueil et la meilleure visibilité.

Chaque année, nous sommes à l'écoute de nouveaux partenaires financiers qui souhaiteraient soutenir notre développement.

Contactez-nous et rejoignez-nous comme l'ont fait :

Nos sponsors :



Nous remercions également la Mairie de Montélimar, Montélimar Agglomération, le Département de la Drôme et nos partenaires : la CCI de la Drôme, le Centre Ressource, Pôle Emploi, la Mission Locale et tous ceux qui soutiennent nos actions.



Brochure Cap au Nord 2024 réalisée par La Tribune SARL - Siège social : 33 avenue Général de Gaulle 26200 Montélimar - Tél. 04 75 00 84 00 - Publicité locale : 04 75 00 84 17
Impression : Est Imprimerie (57, Moulins-lès-Metz) . Papier issu de forêts gérées durablement, origine Belgique, fibre recyclée : 0% Eutrophisation : Plaf 0.019 kg/tonne.
8 000 exemplaires. Ne pas jeter sur la voie publique.